

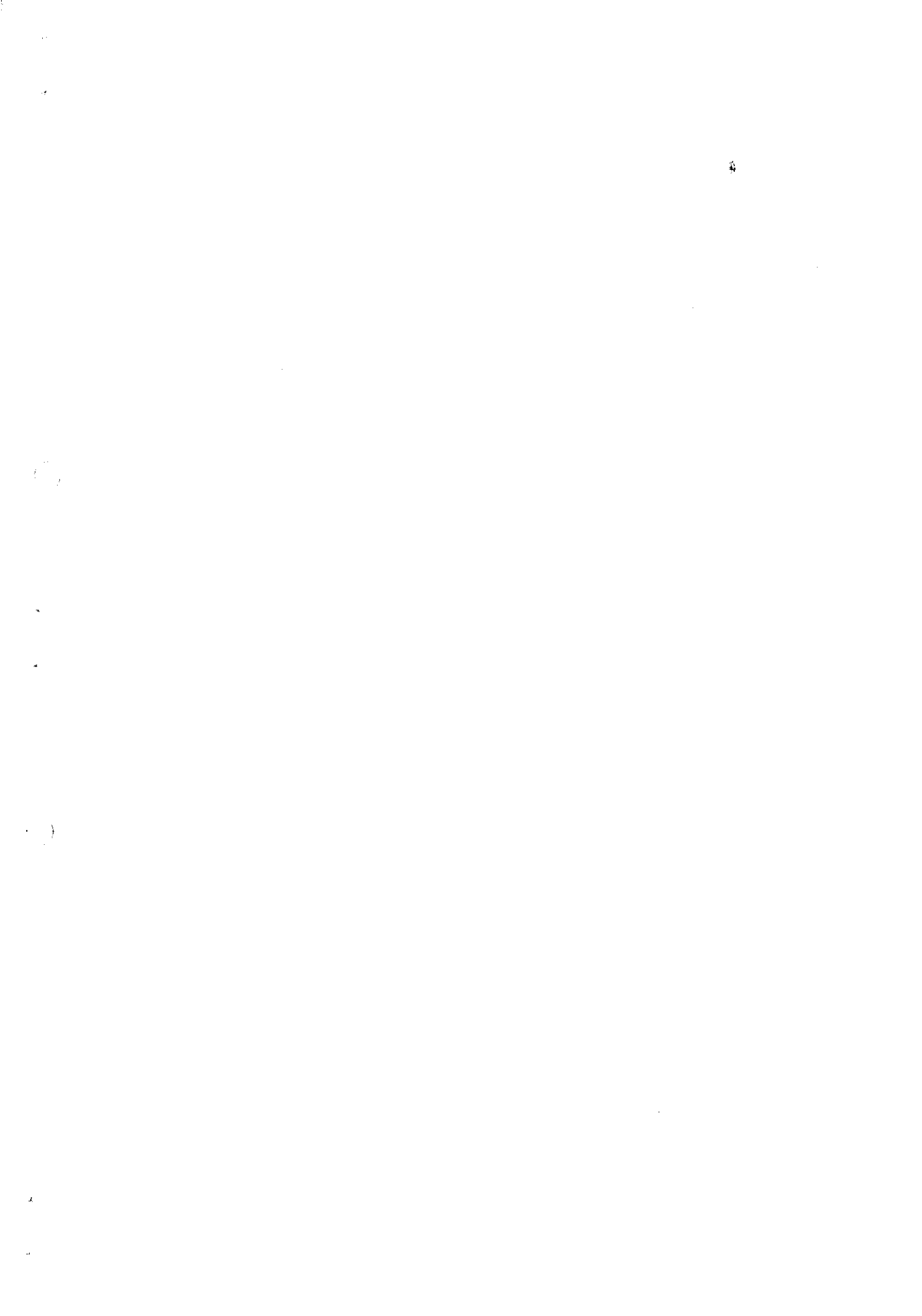
แผนอัตรากำลัง ๓ ปี

ฉบับแก้ไขเพิ่มเติม (ฉบับที่ ๒)

พ.ศ. ๒๕๖๘



ขององค์การบริหารส่วนตำบลเต่างอย
อำเภอเต่างอย จังหวัดสุพรรณบุรี
ประจำปีงบประมาณ พ.ศ. ๒๕๖๗-๒๕๖๘



สารบัญ

เรื่อง	หน้า
๑. กรอบอัตรากำลัง (เดิม)	๑
๒. กรอบอัตรากำลัง (ใหม่)	๔
๓. โครงสร้างการกำหนดส่วนราชการ	๘
๔. ข้อ ๙ ภาระค่าใช้จ่ายเกี่ยวกับเงินเดือนและประโยชน์ตอบแทนอื่น	๑๓
๕. ข้อ ๑๐ แผนภูมิโครงสร้างการแบ่งส่วนราชการตามแผนอัตรากำลัง ๓ ปี	๒๐
๖. ข้อ ๑๑ บัญชีแสดงจัดคนลงสู่ตำแหน่งและการกำหนดเลขที่ตำแหน่งในส่วนราชการ	๒๘

กรอบอัตรากำลัง ๓ ปี พ.ศ. ๒๕๖๗ - ๒๕๖๙ (เดิม)

องค์การบริหารส่วนตำบลเต่างอย อำเภอเต่างอย

ลำดับที่	ส่วนราชการ	กรอบอัตรากำลังเดิม	อัตราตำแหน่งที่คาดว่าจะต้อง ใช้ในช่วงระยะเวลา ๓ ปี			เพิ่ม / ลด			หมายเหตุ
			๒๕๖๗	๒๕๖๘	๒๕๖๙	๒๕๖๗	๒๕๖๘	๒๕๖๙	
๑	ปลัด อบต. (นักบริหารงานท้องถิ่น ระดับกลาง)	๑	๑	๑	๑	-	-	-	
๒	รองปลัด อบต. (นักบริหารงานท้องถิ่นระดับต้น)	๑	๑	๑	๑	-	-	-	
	รวม	๒	๒	๒	๒	-	-	-	
สำนักงานปลัด(๑๑)									
๓	หัวหน้าสำนักงานปลัดฯ (นักบริหารงานทั่วไป ระดับต้น)	๑	๑	๑	๑	-	-	-	
๔	นักทรัพยากรบุคคล (ขก.)	๑	๑	๑	๑	-	-	-	
๕	นักวิเคราะห์นโยบายและแผน (ขก.)	๑	๑	๑	๑	-	-	-	
๖	นิติกร (ปก.)	๑	๑	๑	๑	-	-	-	
๗	นักวิชาการสาธารณสุข (ปก.)	๑	๑	๑	๑	-	-	-	
๘	เจ้าพนักงานธุรการ (ขง.)	๑	๑	๑	๑	-	-	-	
๙	เจ้าพนักงานป้องกันและบรรเทาสาธารณภัย (ปง.)	๑	๑	๑	๑	-	-	-	
	พนักงานจ้างตามภารกิจ								
๑๐	ผู้ช่วยเจ้าพนักงานธุรการ	๑	๑	๑	๑	-	-	-	
๑๑	พนักงานขับรถยนต์ (รถกลาง)	๑	๑	๑	๑	-	-	-	
๑๒	แม่ครัว	๑	๑	๑	๑	-	-	-	
๑๓	ผู้ช่วยเจ้าพนักงานป้องกันฯ	๑	๑	๑	๑	-	-	-	
๑๔	พนักงานขับรถบรรทุกน้ำ	๑	๑	๑	๑	-	-	-	
๑๕	พนักงานขับรถยนต์ (ประจำรถขยะ)	๑	๑	๑	๑	-	-	-	
๑๖	ผู้ช่วยเจ้าพนักงานสัตวบาล	๑	๑	๑	๑	-	-	-	
	พนักงานจ้างทั่วไป								
๑๗	พนักงานขับรถยนต์ (รถกู้ชีพ)	๑	๑	๑	๑	-	-	-	
๑๘	คนงาน	๓	๓	๓	๓	-	-	-	
๑๙	พนักงานดับเพลิง	๔	๔	๔	๔	-	-	-	
๒๐	คนงานประจำรถขยะ	๒	๓	๓	๓	-	+๑	-	ว่าง ๑ อัตรา
	รวม	๒๔	๒๕	๒๕	๒๕	-	+๑	-	
กองคลัง(๑๔)									
๒๑	ผู้อำนวยการกองคลัง (นักบริหารงานการคลัง ระดับต้น)	๑	๑	๑	๑	-	-	-	
๒๒	นักวิชาการเงินและบัญชี (ขก.)	๑	๑	๑	๑	-	-	-	
๒๓	นักวิชาการพัสดุ (ปก.)	๑	๑	๑	๑	-	-	-	
๒๔	เจ้าพนักงานการเงินและบัญชี (ปง./ขง.)	๐	๑	๑	๑	-	+๑	-	ว่าง
๒๕	เจ้าพนักงานจัดเก็บรายได้ (ปง.)	๑	๑	๑	๑	-	-	-	
	พนักงานจ้างตามภารกิจ								
๒๗	ผู้ช่วยเจ้าพนักงานธุรการ	๑	๑	๑	๑	-	-	-	
๒๘	ผู้ช่วยเจ้าพนักงานจัดเก็บรายได้	๑	๑	๑	๑	-	-	-	
	รวม	๖	๗	๗	๗	-	+๑	-	

กรอบอัตรากำลัง ๓ ปี พ.ศ. ๒๕๖๗ - ๒๕๖๙ (เดิม)

องค์การบริหารส่วนตำบลเต่างอย อำเภอเต่างอย จังหวัดสกลนคร

ลำดับ ที่	ส่วนราชการ	กรอบอัตร กำลังเดิม	อัตราตำแหน่งที่คาดว่าจะ จะต้องใช้ในช่วงระยะเวลา ๓ ปี ข้างหน้า			เพิ่ม / ลด			หมายเหตุ
			๒๕๖๗	๒๕๖๘	๒๕๖๙	๒๕๖๗	๒๕๖๘	๒๕๖๙	
กองช่าง(๑๕)									
๒๙	ผู้อำนวยการกองช่าง (นักบริหารงานช่าง ระดับต้น)	๑	๑	๑	๑	-	-	-	
๓๐	วิศวกรโยธา	๐	๑	๑	๑	-	+๑	-	ว่าง
๓๑	นายช่างโยธา (อส.)	๑	๑	๑	๑	-	-	-	
๓๒	นายช่างสำรวจ (ขง.)	๑	๑	๑	๑	-	-	-	
๓๓	เจ้าพนักงานธุรการ	๑	๑	๑	๑	-	-	-	
พนักงานจ้างตามภารกิจ									
๓๔	ผู้ช่วยเจ้าพนักงานธุรการ	๑	๑	๑	๑	-	-	-	
๓๕	ผู้ช่วยนายช่างโยธา	๑	๑	๑	๑	-	-	-	
๓๖	ผู้ช่วยนายช่างไฟฟ้า	๑	๑	๑	๑	-	-	-	
๓๗	พนักงานสูบน้ำ	๐	๑	๑	๑	-	+๑	-	ว่าง
พนักงานจ้างทั่วไป									
๓๘	พนักงานผลิตน้ำประปา	๑	๑	๑	๑	-	-	-	
๓๙	คนสวน	๑	๑	๑	๑	-	-	-	
๔๐	คนงาน	๑	๑	๑	๑	-	-	-	
รวม		๑๐	๑๒	๑๒	๑๒	-	+๒	-	
กองการศึกษา ศาสนา และวัฒนธรรม (๑๘)									
๔๑	ผอ.กองการศึกษา (นักบริหารงานการศึกษา ระดับต้น)	๑	๑	๑	๑	-	-	-	
๔๑	นักวิชาการศึกษา (ขก.)	๑	๑	๑	๑	-	-	-	
๔๒	ผู้ช่วยเจ้าพนักงานธุรการ	๑	๑	๑	๑	-	-	-	
ศูนย์พัฒนาเด็กเล็กบ้านนางอย									
๔๓	ผู้อำนวยการศูนย์พัฒนาเด็กเล็ก	๐	๑	๑	๑	-	-	-	ว่าง
๔๔	ครู	๑	๑	๑	๑	-	-	-	
พนักงานจ้างตามภารกิจ (ทักษะ)									
๔๕	ผู้ดูแลเด็ก (ทักษะ)	๓	๓	๓	๓	-	-	-	
ศูนย์พัฒนาเด็กเล็กวัดป่าวิริยะพล									
๔๖	ผู้อำนวยการศูนย์พัฒนาเด็กเล็ก	๐	๑	๑	๑	-	-	-	ว่าง
๔๗	ครู	๑	๑	๑	๑	-	-	-	
พนักงานจ้างตามภารกิจ (ทักษะ)									
๔๘	ผู้ดูแลเด็ก (ทักษะ)	๒	๒	๒	๒	-	-	-	
ศูนย์พัฒนาเด็กเล็กบ้านเต่างอย									
๔๙	ผู้อำนวยการศูนย์พัฒนาเด็กเล็ก	๐	๑	๑	๑	-	-	-	ว่าง
๕๐	ครู	๑	๑	๑	๑	-	-	-	
พนักงานจ้างตามภารกิจ (ทักษะ)									
๕๑	ผู้ดูแลเด็ก (ทักษะ)	๑	๑	๑	๑	-	-	-	
รวม		๑๒	๑๕	๑๕	๑๕	-	+๓	-	

กรอบอัตรากำล้าง ๓ ปี พ.ศ. ๒๕๖๗ - ๒๕๖๙ (เดิม)

องค์การบริหารส่วนตำบลเต่างอย อำเภอเต่างอย จังหวัดสกลนคร

ลำดับ ที่	ส่วนราชการ	กรอบอัตรากำล้างเดิม	อัตราตำแหน่งที่คาดว่าจะต้อง ใช้ใน ช่วง ระยะเวลา ๓ ปี ข้างหน้า			เพิ่ม / ลด			หมายเหตุ
			๒๕๖๗	๒๕๖๘	๒๕๖๙	๒๕๖๗	๒๕๖๘	๒๕๖๙	
กองสวัสดิการสังคม (๑๑)									
๕๒	ผอ.กองสวัสดิการสังคม (นักบริหารงานสวัสดิการสังคม ระดับต้น)	๑	๑	๑	๑	-	-	-	
๕๓	นักพัฒนาชุมชน (ชก.) พนักงานจ้างตามภารกิจ	๑	๑	๑	๑	-	-	-	
๕๔	ผู้ช่วยเจ้าพนักงานธุรการ	๑	๑	๑	๑	-	-	-	
๕๕	ผู้ช่วยเจ้าพนักงานพัฒนาชุมชน พนักงานจ้างทั่วไป	๑	๑	๑	๑				
๕๖	คนงาน	๑	๑	๑	๑	-	-	-	
	รวม	๕	๕	๕	๕	-	-	-	
หน่วยตรวจสอบภายใน(๑๒)									
๕๗	นักวิชาการตรวจสอบภายใน (ชก.)	๑	๑	๑	๑	-	-	-	
	รวม	๑	๑	๑	๑	-	-	-	
	รวมทั้งสิ้น	๖๐	๖๗	๖๗	๖๗		+๗	-	

สรุปกรอบอัตรากำล้าง ๓ ปี ประจำปี ๒๕๖๗ - ๒๕๖๙

ขององค์การบริหารส่วนตำบลเต่างอย

อำเภอเต่างอย จังหวัดสกลนคร

สรุปพนักงานส่วนตำบลและพนักงานจ้าง

ลำดับ ที่	ส่วนราชการ	กรอบ อัตรากำล้างเดิม	อัตราตำแหน่งที่คาดว่าจะต้อง ใช้ใน ช่วง ระยะเวลา ๓ ปี ข้างหน้า			เพิ่ม / ลด			หมายเหตุ
			๒๕๖๗	๒๕๖๘	๒๕๖๙	๒๕๖๗	๒๕๖๘	๒๕๖๙	
๑.	สำนักงานปลัด	๒๖	๒๗	๒๗	๒๗	-	+๑	-	
๒.	กองคลัง	๖	๗	๗	๗	-	+๑	-	
๓.	กองช่าง	๑๐	๑๒	๑๒	๑๒	-	+๒	-	
๔.	กองการศึกษา ศาสนา และวัฒนธรรม	๑๒	๑๕	๑๕	๑๕	-	+๓	-	
๕.	กองสวัสดิการสังคม	๕	๕	๕	๕	-	-	-	
๖.	หน่วยตรวจสอบภายใน	๑	๑	๑	๑	-	-	-	
	รวมทั้งสิ้น	๖๐	๖๗	๖๗	๖๗	-	+๗	-	

กรอบอัตรากำลัง ๓ ปี พ.ศ. ๒๕๖๗ - ๒๕๖๙ (ใหม่)

องค์การบริหารส่วนตำบลต่างๆ อำเภอต่างๆ

ลำดับที่	ส่วนราชการ	กรอบอัตรากำลังเดิม	อัตราตำแหน่งที่คาดว่าจะต้อง ใช้ในช่วงระยะเวลา ๓ ปี ข้างหน้า			เพิ่ม / ลด			หมายเหตุ
			๒๕๖๗	๒๕๖๘	๒๕๖๙	๒๕๖๗	๒๕๖๘	๒๕๖๙	
๑	ปลัด อบต. (นักบริหารงานท้องถิ่น ระดับกลาง)	๑	๑	๑	๑	-	-	-	
๒	รองปลัด อบต. (นักบริหารงานท้องถิ่นระดับต้น)	๑	๑	๑	๑	-	-	-	
	รวม	๒	๒	๒	๒	-	-	-	
สำนักงานปลัด(๑๑)									
๓	หัวหน้าสำนักงานปลัดฯ (นักบริหารงานทั่วไป ระดับกลาง)	๑	๑	๑	๑	-	-	-	ปรับปรุงตำแหน่ง
	กลุ่มงานการเจ้าหน้าที่								กำหนดใหม่
๔	หัวหน้ากลุ่มงานการเจ้าหน้าที่ (ชพ)	๐	-	๑	๑	-	+๑	-	ว่าง
๕	นักทรัพยากรบุคคล (ชก.)	๑	๑	๑	๑	-	-	-	
๖	นักจัดการงานทั่วไป (ปก./ชก.)	๐	-	๑	๑	-	+๑	-	กำหนดใหม่
๗	เจ้าพนักงานธุรการ (ชง.)	๑	๑	๑	๑	-	-	-	
	พนักงานจ้างตามภารกิจ								
๘	ผู้ช่วยเจ้าพนักงานธุรการ	๑	๑	๑	๑	-	-	-	
๙	พนักงานขับรถยนต์ (รถกลาง)	๑	๑	๑	๑	-	-	-	
๑๐	คนงาน	๒	๒	๒	๒	-	-	-	
	กลุ่มงานอำนวยการ								กำหนดใหม่
๑๑	หัวหน้ากลุ่มงานอำนวยการ (ชพ)	๐	-	๑	๑	-	+๑	-	ว่าง
๑๒	นักวิเคราะห์นโยบายและแผน (ชก.)	๑	๑	๑	๑	-	-	-	
๑๓	นิติกร (ปก.)	๑	๑	๑	๑	-	-	-	
๑๔	นักวิชาการสาธารณสุข (ปก.)	๑	๑	๑	๑	-	-	-	
๑๕	เจ้าพนักงานป้องกันและบรรเทาสาธารณภัย (ปง.)	๑	๑	๑	๑	-	-	-	
	พนักงานจ้างตามภารกิจ								
๑๖	แม่ครัว	๑	๑	๑	๑	-	-	-	
๑๗	ผู้ช่วยเจ้าพนักงานป้องกันฯ	๑	๑	๑	๑	-	-	-	
๑๘	พนักงานขับรถบรรทุกน้ำ	๑	๑	๑	๑	-	-	-	
๑๙	พนักงานขับรถยนต์ (ประจำรถขยะ)	๑	๑	๑	๑	-	-	-	
๒๐	ผู้ช่วยเจ้าพนักงานสัตวบาล	๑	๑	๑	๑	-	-	-	
	พนักงานจ้างทั่วไป								
๒๑	พนักงานขับรถยนต์ (รถกู้ชีพ)	๑	๑	๑	๑	-	-	-	
๒๒	คนงาน	๑	๑	๑	๑	-	-	-	
๒๓	พนักงานดับเพลิง	๔	๔	๔	๔	-	-	-	
๒๔	คนงานประจำรถขยะ	๒	๓	๓	๓	-	+๑	-	ว่าง ๑ อัตรา
	รวม	๒๔	๒๕	๒๘	๒๘	-	+๓	-	

กรอบอัตรากำลัง ๓ ปี พ.ศ. ๒๕๖๗ - ๒๕๖๙ (เดิม)

องค์การบริหารส่วนตำบลต่างๆ อำเภอต่างๆ

ลำดับที่	ส่วนราชการ	กรอบอัตรากำลังเดิม	อัตราตำแหน่งที่คาดว่าจะต้อง ใช้ในช่วงระยะเวลา ๓ ปี ข้างหน้า			เพิ่ม / ลด			หมายเหตุ
			๒๕๖๗	๒๕๖๘	๒๕๖๙	๒๕๖๗	๒๕๖๘	๒๕๖๙	
กองคลัง(๐๔)									
๒๕	ผู้อำนวยการกองคลัง (นักบริหารงานการคลัง ระดับต้น)	๑	๑	๑	๑	-	-	-	
๒๖	นักวิชาการเงินและบัญชี (ชก.)	๑	๑	๑	๑	-	-	-	
๒๗	นักวิชาการพัสดุ (ปก.)	๑	๑	๑	๑	-	-	-	
๒๘	เจ้าพนักงานการเงินและบัญชี (ปจ./ชง.)	๐	๑	๑	๑	-	+๑	-	ว่าง
๒๙	เจ้าพนักงานจัดเก็บรายได้ (ปจ.)	๑	๑	๑	๑	-	-	-	
พนักงานจ้างตามภารกิจ									
๓๐	ผู้ช่วยเจ้าพนักงานธุรการ	๑	๑	๑	๑	-	-	-	
๓๑	ผู้ช่วยเจ้าพนักงานจัดเก็บรายได้	๑	๑	๑	๑	-	-	-	
รวม		๖	๗	๗	๗	-	+๑	-	
กองช่าง(๐๔)									
๓๒	ผู้อำนวยการกองช่าง (นักบริหารงานช่าง ระดับต้น)	๑	๑	๑	๑	-	-	-	
๓๓	วิศวกรโยธา	๐	๑	๑	๑	-	+๑	-	ว่าง
๓๔	นายช่างโยธา (อส.)	๑	๑	๑	๑	-	-	-	
๓๕	นายช่างสำรวจ (ชง.)	๑	๑	๑	๑	-	-	-	
๓๖	เจ้าพนักงานธุรการ	๑	๑	๑	๑	-	-	-	
พนักงานจ้างตามภารกิจ									
๓๗	ผู้ช่วยเจ้าพนักงานธุรการ	๑	๑	๑	๑	-	-	-	
๓๘	ผู้ช่วยนายช่างโยธา	๑	๑	๑	๑	-	-	-	
๓๙	ผู้ช่วยนายช่างไฟฟ้า	๑	๑	๑	๑	-	-	-	
๔๐	พนักงานสูบน้ำ	๐	๑	๑	๑	-	+๑	-	ว่าง
พนักงานจ้างทั่วไป									
๔๑	พนักงานผลิตน้ำประปา	๑	๑	๑	๑	-	-	-	
๔๒	คนสวน	๑	๑	๑	๑	-	-	-	
๔๓	คนงาน	๑	๑	๑	๑	-	-	-	
รวม		๑๐	๑๒	๑๒	๑๒	-	+๒	-	

กรอบอัตรากำลัง ๓ ปี พ.ศ. ๒๕๖๗ - ๒๕๖๙ (ใหม่)
 องค์การบริหารส่วนตำบลเต่างอย อำเภอเต่างอย จังหวัดสกลนคร

ลำดับ ที่	ส่วนราชการ	กรอบอัตร กำลังเดิม	อัตราตำแหน่งที่คาดว่าจะ ต้องใช้ในช่วงระยะเวลา ๓ ปี ข้างหน้า			เพิ่ม / ลด			หมายเหตุ
			๒๕๖๗	๒๕๖๘	๒๕๖๙	๒๕๖๗	๒๕๖๘	๒๕๖๙	
กองการศึกษา ศาสนา และวัฒนธรรม (๐๘)									
๔๔	ผอ.กองการศึกษา (นักบริหารงานการศึกษา ระดับต้น)	๑	๑	๑	๑	-	-	-	
๔๕	นักวิชาการศึกษา (ชก.)	๑	๑	๑	๑	-	-	-	
๔๖	ผู้ช่วยเจ้าพนักงานธุรการ ศูนย์พัฒนาเด็กเล็กบ้านนางอย	๑	๑	๑	๑	-	-	-	
๔๗	ผู้อำนวยการศูนย์พัฒนาเด็กเล็ก	๐	๑	๑	๑	-	-	-	ว่าง
๔๘	ครู พนักงานจ้างตามภารกิจ (ทักษะ)	๑	๑	๑	๑	-	-	-	
๔๙	ผู้ดูแลเด็ก (ทักษะ) ศูนย์พัฒนาเด็กเล็กวัดป่าวิริยะพล	๓	๓	๓	๓	-	-	-	
๕๐	ผู้อำนวยการศูนย์พัฒนาเด็กเล็ก	๐	๑	๑	๑	-	-	-	ว่าง
๕๑	ครู พนักงานจ้างตามภารกิจ (ทักษะ)	๑	๑	๑	๑	-	-	-	
๕๒	ผู้ดูแลเด็ก (ทักษะ) ศูนย์พัฒนาเด็กเล็กบ้านเต่างอย	๒	๒	๒	๒	-	-	-	
๕๓	ผู้อำนวยการศูนย์พัฒนาเด็กเล็ก	๐	๑	๑	๑	-	-	-	ว่าง
๕๔	ครู พนักงานจ้างตามภารกิจ (ทักษะ)	๑	๑	๑	๑	-	-	-	
๕๕	ผู้ดูแลเด็ก (ทักษะ)	๑	๑	๑	๑	-	-	-	
	รวม	๑๒	๑๕	๑๕	๑๕	-	+๓	-	
กองสวัสดิการสังคม (๑๑)									
๕๖	ผอ.กองสวัสดิการสังคม (นักบริหารงานสวัสดิการสังคม ระดับต้น)	๑	๑	๑	๑	-	-	-	
๕๗	นักพัฒนาชุมชน (ชก.) พนักงานจ้างตามภารกิจ	๑	๑	๑	๑	-	-	-	
๕๘	ผู้ช่วยเจ้าพนักงานธุรการ	๑	๑	๑	๑	-	-	-	
๕๙	ผู้ช่วยเจ้าพนักงานพัฒนาชุมชน พนักงานจ้างทั่วไป	๑	๑	๑	๑	-	-	-	
๖๐	คนงาน	๑	๑	๑	๑	-	-	-	
	รวม	๕	๕	๕	๕	-	-	-	
หน่วยตรวจสอบภายใน(๑๒)									
๖๑	นักวิชาการตรวจสอบภายใน (ชก.)	๑	๑	๑	๑	-	-	-	
	รวม	๑	๑	๑	๑	-	-	-	
	รวมทั้งสิ้น	๖๑	๖๗	๖๗	๖๗	-	+๓	-	

สรุปกรอบอัตรากำลัง ๓ ปี ประจำปี ๒๕๖๗ - ๒๕๖๙
ขององค์การบริหารส่วนตำบลต่างๆ
อำเภอต่างอย จังหวัดสกลนคร

สรุปพนักงานส่วนตำบลและพนักงานจ้าง

ลำดับที่	ส่วนราชการ	กรอบอัตรากำลังเดิม	อัตราตำแหน่งที่คาดว่าจะต้อง ใช้ในวงระยะเวลา ๓ ปี ข้างหน้า			เพิ่ม / ลด			หมายเหตุ
			๒๕๖๗	๒๕๖๘	๒๕๖๙	๒๕๖๗	๒๕๖๘	๒๕๖๙	
๑.	สำนักงานปลัด	๒๖	๒๗	๒๘	๒๘	-	+๔	-	
๒.	กองคลัง	๖	๗	๗	๗	-	+๑	-	
๓.	กองช่าง	๑๐	๑๒	๑๒	๑๒	-	+๒	-	
๔.	กองการศึกษา ศาสนา และวัฒนธรรม	๑๒	๑๕	๑๕	๑๕	-	+๓	-	
๕.	กองสวัสดิการสังคม	๕	๕	๕	๕	-	-	-	
๖.	หน่วยตรวจสอบภายใน	๑	๑	๑	๑	-	-	-	
รวมทั้งสิ้น		๖๐	๖๗	๗๐	๗๐	-	+๑๐	-	

๘. โครงสร้างการกำหนดส่วนราชการ

๘.๑ การกำหนดโครงสร้างส่วนราชการ

องค์การบริหารส่วนตำบลต่างๆ ได้กำหนดภารกิจหลักและภารกิจรองที่จะดำเนินการดังกล่าว โดยกำหนดตำแหน่งของพนักงานส่วนตำบลให้ตรงกับภารกิจ และในระยะแรกการกำหนดโครงสร้างส่วนราชการที่จะรองรับการดำเนินการตามภารกิจนั้น อาจกำหนดเป็นภารกิจอยู่ในรูปของงาน และในระยะต่อไป เมื่อมีการดำเนินการตามภารกิจนั้น และองค์การบริหารส่วนตำบลพิจารณาเห็นว่า ภารกิจนั้นมีปริมาณงานมากพอที่จะพิจารณาตั้งเป็นส่วนต่อไปโดยเริ่มแรกกำหนดโครงสร้างไว้ดังนี้

โครงสร้างเดิม อบต.ต่างๆ	โครงสร้างใหม่ อบต.ต่างๆ	หมายเหตุ
๑. สำนักปลัด อบต. ๑.๑ งานการเจ้าหน้าที่ ๑.๒ งานอำนวยการ ๑.๓ งานบริหารงานทั่วไป ๑.๔ งานนิติการ ๑.๕ งานสาธารณสุข ๑.๖ งานป้องกันและบรรเทาสาธารณภัย ๑.๗ งานส่งเสริมการเกษตร ๑.๘ งานการท่องเที่ยว	๑. สำนักปลัด อบต. ๑.๑ งานการเจ้าหน้าที่ ๑.๒ งานอำนวยการ ๑.๓ งานบริหารงานสาธารณสุข ๑.๔ งานนิติการ ๑.๕ งานบริหารงานทั่วไป ๑.๖ งานป้องกันและบรรเทาสาธารณภัย ๑.๗ งานส่งเสริมการท่องเที่ยว ๑.๘ งานส่งเสริมการเกษตร ๑.๙ งานบริการแพทย์ฉุกเฉิน ๑.๑๐ งานสัตวบาล	เพื่อตอบสนอง ภารกิจถ่ายโอน และนโยบายการ ให้บริการ การแพทย์ฉุกเฉิน ขององค์กร ปกครองส่วน ท้องถิ่น
๒. กองคลัง ๒.๑ งานการเงินและบัญชี ๒.๒ งานพัสดุและทรัพย์สิน ๒.๓ งานเร่งรัดและจัดเก็บรายได้ ๒.๔ งานบริหารงานทั่วไป	๒. กองคลัง ๒.๑ งานการเงินและบัญชี ๒.๒ งานพัสดุและทรัพย์สิน ๒.๓ งานเร่งรัดและจัดเก็บรายได้ ๒.๔ งานบริหารงานทั่วไป	
๓. กองช่าง ๓.๑ งานบริหารงานทั่วไป ๓.๒ งานวิศวกรรมโยธา ๓.๓ งานแบบแผนและก่อสร้าง ๓.๔ งานสำรวจและออกแบบ ๓.๕ งานสาธารณูปโภค	๓. กองช่าง ๓.๑ งานบริหารงานทั่วไป ๓.๒ งานวิศวกรรมโยธา ๓.๓ งานแบบแผนและก่อสร้าง ๓.๔ งานสำรวจและออกแบบ ๓.๕ งานสาธารณูปโภค	

โครงสร้างเดิม อดต.ต่างอย	โครงสร้างใหม่ อดต.ต่างอย	หมายเหตุ
๔. กองการศึกษา ศาสนา และ วัฒนธรรม ๔.๑ งานบริหารการศึกษา ๔.๒ งานส่งเสริมการศึกษาศาสนาและวัฒนธรรม ๔.๓ งานศูนย์พัฒนาเด็กเล็ก	๔. กองการศึกษา ศาสนา และ วัฒนธรรม ๔.๑ งานบริหารการศึกษา ๔.๒ งานส่งเสริมการศึกษาศาสนาและวัฒนธรรม ๔.๓ งานบริหารงานทั่วไป	
๕. กองสวัสดิการสังคม ๕.๑ งานบริหารงานทั่วไป ๕.๒ งานพัฒนาชุมชน ๕.๓ งานส่งเสริมสวัสดิการสังคม ๕.๔ งานสวัสดิการภาพเด็กและเยาวชน ๕.๕ งานกิจการสตรีและชรา ๕.๖ งานสังคมสงเคราะห์ ๕.๗ งานส่งเสริมอาชีพ	๕. กองสวัสดิการสังคม ๕.๑ งานบริหารงานทั่วไป ๕.๒ งานพัฒนาชุมชน ๕.๓ งานส่งเสริมสวัสดิการสังคม ๕.๔ งานสวัสดิการภาพเด็กและเยาวชน ๕.๕ งานกิจการสตรีและชรา ๕.๖ งานสังคมสงเคราะห์ ๕.๗ งานส่งเสริมพัฒนาอาชีพ	
๖. หน่วยตรวจสอบภายใน ๖.๑ งานตรวจสอบภายใน	๖. หน่วยตรวจสอบภายใน ๖.๑ งานบริหารงานทั่วไป ๖.๒ งานตรวจสอบภายใน	

๘.๒ การวิเคราะห์การกำหนด

องค์การบริหารส่วนตำบลต่างอย ได้วิเคราะห์การกำหนดตำแหน่งจากภารกิจที่จะดำเนินการในแต่ละส่วนราชการในระยะเวลา ๓ ปีข้างหน้า ซึ่งเป็นการสะท้อนให้เห็นว่าปริมาณงานในแต่ละส่วนราชการมีเท่าใด เพื่อนำมาวิเคราะห์ว่าจะใช้ตำแหน่งใด จำนวนเท่าใด ในส่วนราชการนั้น จึงจะเหมาะสมกับภารกิจและปริมาณงาน เพื่อให้คุ้มค่าต่อการใช้จ่ายงบประมาณขององค์การบริหารส่วนตำบลและเพื่อให้การบริหารงานขององค์การบริหารส่วนตำบลต่างอย เป็นไปอย่างมีประสิทธิภาพประสิทธิผล โดยนำผลการวิเคราะห์ตำแหน่งมากรอกข้อมูลลงในกรอบอัตรากำลัง ๓ ปี ดังนี้

กรอบอัตรากำลัง ๓ ปี (๒๕๖๗-๒๕๖๙)

องค์การบริหารส่วนตำบลต่างอย อำเภอต่างอย จังหวัดสกลนคร

ส่วนราชการ	ระดับตำแหน่ง	กรอบอัตรากำลังเดิม	อัตราตำแหน่งที่คาดว่าจะต้องใช้ใน ช่วงระยะเวลา ๓ ปีข้างหน้า			อัตรากำลังคน เพิ่ม/ลด			หมายเหตุ
			๒๕๖๗	๒๕๖๘	๒๕๖๙	๒๕๖๗	๒๕๖๘	๒๕๖๙	
ปลัดองค์การบริหารส่วนตำบล(นักบริหารงานท้องถิ่น)	กลาง	๑	๑	๑	๑	-	-	-	
รองปลัดองค์การบริหารส่วนตำบล (นักบริหารงานท้องถิ่น)	ต้น	๑	๑	๑	๑	-	-	-	
สำนักปลัด อบต. (๐๑)									
หัวหน้าสำนักปลัด อบต. (นักบริหารงานทั่วไป)	กลาง	๑	๑	๑	๑	-	-	-	ปรับปรุงตำแหน่ง
กลุ่มงานการเจ้าหน้าที่									กำหนดใหม่
หัวหน้ากลุ่มงานการเจ้าหน้าที่	ขพ	๐	-	๑	๑	-	+๑	-	
นักทรัพยากรบุคคล	ขก.	๑	๑	๑	๑	-	-	-	
นักจัดการงานทั่วไป	ปก./ขก.	๐	-	๑	๑	-	+๑	-	กำหนดใหม่
เจ้าพนักงานธุรการ	ขง.	๑	๑	๑	๑	-	-	-	
พนักงานจ้างตามภารกิจ									
ผู้ช่วยเจ้าพนักงานธุรการ	-	๑	๑	๑	๑	-	-	-	
พนักงานขับรถยนต์ (ทักษะ) (รถกลาง)	-	๑	๑	๑	๑	-	-	-	
พนักงานจ้างตามภารกิจ									
ผู้ช่วยเจ้าพนักงานธุรการ	-	๑	๑	๑	๑	-	-	-	
พนักงานจ้างทั่วไป									
คนงาน	-	๑	๑	๑	๑	-	-	-	
กลุ่มงานอำนวยการ									กำหนดใหม่
หัวหน้ากลุ่มงานการเจ้าหน้าที่	ขพ	๐	-	๑	๑	-	+๑	-	
นักวิเคราะห์นโยบายและแผน	ขก.	๑	๑	๑	๑	-	-	-	
นิติกร	ปก.	๑	๑	๑	๑	-	-	-	
นักวิชาการสาธารณสุข	ปก.	๑	๑	๑	๑	-	-	-	
เจ้าพนักงานป้องกันและบรรเทาสาธารณภัย	ปง.	๑	๑	๑	๑	-	-	-	
พนักงานจ้างตามภารกิจ									
ผู้ช่วยเจ้าพนักงานป้องกันและบรรเทาสาธารณภัย	-	๑	๑	๑	๑	-	-	-	

ส่วนราชการ	ระดับตำแหน่ง	กรอบอัตรากำลังเดิม	อัตราตำแหน่งที่คาดว่าจะต้องใช้ในช่วงระยะเวลา ๓ ปีข้างหน้า			อัตรากำลังคน เพิ่ม/ลด			หมายเหตุ
			๒๕๖๗	๒๕๖๘	๒๕๖๙	๒๕๖๗	๒๕๖๘	๒๕๖๙	
แม่ครัว	-	๐	๑	๑	๑	-	-	-	
พนักงานขับรถบรรทุกหน้า (ทักษะ)	-	๑	๑	๑	๑	-	-	-	
พนักงานขับรถยนต์ (ทักษะ) (รถกลาง)	-	๑	๑	๑	๑	-	-	-	
ผู้ช่วยเจ้าพนักงานสัตวบาล	-	๐	๑	๑	๑	-	-	-	
พนักงานจ้างทั่วไป									
พนักงานขับรถยนต์ (รถกู้ชีพ)	-	๑	๑	๑	๑	-	-	-	
คนงาน	-	๑	๑	๑	๑	-	-	-	
พนักงานดับเพลิง	-	๔	๔	๔	๔	-	-	-	
คนงานประจำรถขยะ	-	๒	๓	๓	๓	+๑	-	-	ว่าง ๑ อัตรา
กองคลัง (๐๔)									
ผู้อำนวยการกองคลัง (นักบริหารงานคลังการคลัง)	ต้น	๑	๑	๑	๑	-	-	-	
นักวิชาการเงินและบัญชี	ปก.	๑	๑	๑	๑	-	-	-	
นักวิชาการพัสดุ	ปก./ชก.	๐	๑	๑	๑	+๑	-	-	
เจ้าพนักงานการเงินและบัญชี	ปง./ชง.	๐	๑	๑	๑	+๑	-	-	ว่าง
เจ้าพนักงานจัดเก็บรายได้	ชง.	๑	๑	๑	๑	+๑	-	-	ว่าง
พนักงานจ้างตามภารกิจ									
ประเภทผู้มีทักษะ									
ผู้ช่วยเจ้าพนักงานธุรการ	-	๑	๑	๑	๑	-	-	-	
ผู้ช่วยเจ้าพนักงานจัดเก็บรายได้	-	๑	๑	๑	๑	-	-	-	
กองช่าง (๐๕)									
ผู้อำนวยการกองช่าง (นักบริหารงานช่าง)	ต้น	๑	๑	๑	๑	-	-	-	
วิศวกรโยธา	ปก./ชก.	๐	๑	๑	๑	+๑	-	-	ว่าง
นายช่างโยธา	อส.	๑	๑	๑	๑	-	-	-	
นายช่างสำรวจ	ชง.	๑	๑	๑	๑	-	-	-	
เจ้าพนักงานธุรการ	ปง.	๑	๑	๑	๑	-	-	-	
พนักงานจ้างตามภารกิจ									
ผู้ช่วยเจ้าพนักงานธุรการ	-	๑	๑	๑	๑	-	-	-	
ผู้ช่วยนายช่างโยธา	-	๑	๑	๑	๑	-	-	-	
ผู้ช่วยนายช่างไฟฟ้า	-	๑	๑	๑	๑	-	-	-	
พนักงานสูบน้ำ	-	๐	๑	๑	๑	+๑	-	-	ว่าง
พนักงานจ้างทั่วไป									
พนักงานผลิตน้ำประปา	-	๑	๑	๑	๑	-	-	-	
คนสวน	-	๑	๑	๑	๑	-	-	-	
คนงาน	-	๑	๑	๑	๑	๑	-	-	ว่าง

ส่วนราชการ	ระดับ ตำแหน่ง	กรอบ อัตรา กำลังเดิม	อัตราตำแหน่งที่คาดว่าจะ จะต้องใช้ในช่วงระยะเวลา ๓ ปีข้างหน้า			อัตรากำลังคน เพิ่ม/ลด			หมายเหตุ
			๒๕๖๗	๒๕๖๘	๒๕๖๙	๒๕๖๗	๒๕๖๘	๒๕๖๙	
กองการศึกษา (๐๘)									
ผู้อำนวยการกองการศึกษา (นักบริหารงานการศึกษา)	ต้น	๑	๑	๑	๑	-	-	-	
นักวิชาการศึกษา	ชก.	๑	๑	๑	๑	-	-	-	
พนักงานจ้างตามภารกิจ									
ผู้ช่วยเจ้าพนักงานธุรการ	-	๑	๑	๑	๑	-	-	-	
ศูนย์พัฒนาเด็กเล็กบ้านโพนปลาโหล									
ผู้อำนวยการศูนย์พัฒนาเด็กเล็ก	-	๐	-	-	-	-	-	-	อุดหนุน
ครู	ชก.	๑	๑	๑	๑	-	-	-	อุดหนุน
พนักงานจ้างตามภารกิจ									
ประเภทผู้มีทักษะ									
ผู้ดูแลเด็ก (ทักษะ)	-	๓	๓	๓	๓	-	-	-	อุดหนุน
ศูนย์พัฒนาเด็กเล็กวัดป่าวิริยะพล									
ผู้อำนวยการศูนย์พัฒนาเด็กเล็ก	-	๐	-	-	-	-	-	-	อุดหนุน
ครู	ชก.	๑	๑	๑	๑	-	-	-	อุดหนุน
พนักงานจ้างตามภารกิจ									
ประเภทผู้มีทักษะ									
ผู้ดูแลเด็ก (ทักษะ)	-	๒	๒	๒	๒	-	-	-	อุดหนุน
ศูนย์พัฒนาเด็กเล็กบ้านเต่างอยใต้									
ผู้อำนวยการศูนย์พัฒนาเด็กเล็ก	-	๐	-	-	-	-	-	-	อุดหนุน
ครู	ชก.	๑	๑	๑	๑	-	-	-	อุดหนุน
พนักงานจ้างตามภารกิจ									
ประเภทผู้มีทักษะ									
ผู้ดูแลเด็ก (ทักษะ)	-	๑	๑	๑	๑	-	-	-	อุดหนุน
กองสวัสดิการสังคม (๑๑)									
ผู้อำนวยการกองสวัสดิการสังคม (นักบริหารงานสวัสดิการสังคม)	ต้น	๑	๑	๑	๑	-	-	-	
นักพัฒนาชุมชน	ปก.	๑	๑	๑	๑	-	-	-	
พนักงานจ้างตามภารกิจ									
ผู้ช่วยเจ้าพนักงานพัฒนาชุมชน	-	๑	๑	๑	๑	-	-	-	
ผู้ช่วยเจ้าพนักงานธุรการ	-	๑	๑	๑	๑	-	-	-	
พนักงานจ้างทั่วไป									
คนงาน	-	๑	๑	๑	๑	-	-	-	
หน่วยตรวจสอบภายใน (๑๒)									
นักวิชาการตรวจสอบภายใน	ชก.	๑	๑	๑	๑	-	-	-	
รวมทั้งหมด									
		๕๕	๖๗	๖๗	๖๗	+๑๒	-	-	

ที่	ชื่อสายงาน	ระดับ ตำแหน่ง	จำนวน ทั้งหมด	จำนวนที่มีอยู่ปัจจุบัน			อัตรากำลังคน เพิ่ม/ลด			ภาระค่าใช้จ่ายที่เพิ่มขึ้น (๒)			ค่าใช้จ่ายรวม (๓)			หมายเหตุ	
				จำนวน	เงินเดือน (๑)		อัตราค่าจ้าง ประจำตัว	อัตราค่าจ้าง ประจำตัว	อัตราค่าจ้าง ประจำตัว	อัตราค่าจ้าง ประจำตัว	อัตราค่าจ้าง ประจำตัว	อัตราค่าจ้าง ประจำตัว	อัตราค่าจ้าง ประจำตัว	อัตราค่าจ้าง ประจำตัว	อัตราค่าจ้าง ประจำตัว		
					จำนวนคน	เงินเดือน											๒๕๖๗
พนักงานจ้างตามภารกิจ																	
๓๗	ผู้ช่วยเจ้าพนักงานธุรการ	-	๑	๑	๑๙๑,๖๔๐	๐	๑	๑	-	-	๗,๖๘๐	๘,๐๔๐	๘,๔๐๐	๑๙๙,๙๒๐	๒๐๗,๓๖๐	๒๑๕,๗๖๐	(๑๕๙๖๐)
๓๘	ผู้ช่วยนายช่างโยธา	-	๑	๑	๑๔๙,๒๘๐	๐	๑	๑	-	-	๖,๐๐๐	๖,๒๔๐	๖,๔๘๐	๑๕๕,๒๘๐	๑๖๑,๕๒๐	๑๖๘,๐๐๐	(๑๖๔๔๐)
๓๙	ผู้ช่วยนายช่างไฟฟ้า	-	๑	๑	๑๗๘,๐๘๐	๐	๑	๑	-	-	๖,๙๖๐	๗,๒๐๐	๗,๔๔๐	๑๘๕,๐๔๐	๑๙๒,๒๘๐	๑๙๙,๖๘๐	(๑๕๒๖๐)
๔๐	พนักงานสูบน้ำ	-	๑	๐	๑๑๒,๘๐๐	๐	๑	๑	+๑	-	๐	๔,๕๖๐	๔,๘๐๐	๑๑๒,๘๐๐	๑๑๗,๓๖๐	๑๒๒,๑๖๐	ว่าง
๔๑	พนักงานผลิตน้ำประปา	-	๑	๑	๑๐๘,๐๐๐	๐	๑	๑	-	-	๐	๐	๐	๑๐๘,๐๐๐	๑๐๘,๐๐๐	๑๐๘,๐๐๐	(๙,๐๐๐)
๔๒	คนสวน	-	๑	๑	๑๐๘,๐๐๐	๐	๑	๑	-	-	๐	๐	๐	๑๐๘,๐๐๐	๑๐๘,๐๐๐	๑๐๘,๐๐๐	(๙,๐๐๐)
๔๓	คนงาน	-	๑	๐	๑๐๘,๐๐๐	๑	๑	๑	+๑	-	๐	๐	๐	๑๐๘,๐๐๐	๑๐๘,๐๐๐	๑๐๘,๐๐๐	ว่าง
๔๔	ผู้ชำนาญการการศึกษา (นักบริหารงานการศึกษา)	ชำนาญการ	๑	๑	๔๘๓,๑๒๐	๔๒๐,๐๐๐	๑	๑	-	-	๑๕,๔๘๐	๑๖,๐๘๐	๑๖,๖๘๐	๕๕๐,๖๘๐	๕๕๖,๖๘๐	๕๖๓,๒๘๐	(๔๐,๖๐๐)
๔๕	ผู้ช่วยเจ้าพนักงานธุรการ	-	๑	๑	๑๕๖,๗๒๐	๐	๑	๑	-	-	๘,๗๖๐	๙,๐๐๐	๙,๒๔๐	๑๖๖,๗๒๐	๑๗๕,๗๖๐	๑๘๔,๘๐๐	(๑๙,๔๐๐)
๔๖	ศูนย์พัฒนาเด็กเล็กบ้านบึงน้อยโพธิ์สามยอด																
๔๗	ผู้อำนวยการศูนย์พัฒนาเด็กเล็ก		๑	๐			๑	๑	๑	๑							
๔๘	ครู		๑	๑			๑	๑	๑	๑							
๔๙	ผู้ดูแลเด็ก (ผู้มีทักษะ)		๓	๓			๓	๓	๓	๓							
ได้รับเงินจัดสรรจากกรมส่งเสริมการปกครองท้องถิ่น																	
ได้รับเงินจัดสรรจากกรมส่งเสริมการปกครองท้องถิ่น																	
ได้รับเงินจัดสรรจากกรมส่งเสริมการปกครองท้องถิ่น																	

๙. ภาวะค่าใช้จ่ายเกี่ยวกับเงินเดือนและประโยชน์ตอบแทนอื่น

๑. สำนักรปลัด องค์การบริหารส่วนตำบลต่างอย มีอัตรากำลัง ปัจจุบัน ๒๓ ตำแหน่ง ๒๕ อัตราว่าง ๕ อัตรา ดังนี้

ที่	ตำแหน่ง	ระดับ ตำแหน่ง	จำนวน (คน)	เงินเดือน คนละ	เงินประจำ ตำแหน่ง	รวม (บาท)	ขั้นที่เพิ่มในแต่ละปี			หมายเหตุ
							๒๕๖๗	๒๕๖๘	๒๕๖๙	
๑	ปลัด อบต. (นักบริหารงานท้องถิ่น)	บพ.กลาง	๑	๕๓,๒๓๐	๑๔,๐๐๐	๘๐๖,๗๖๐	๒๐,๗๖๐	๒๑,๒๔๐	๒๑,๙๖๐	
๒	รองปลัด อบต. (นักบริหารงานท้องถิ่น)	ต้น	๑	๔๐,๒๖๐	๓,๕๐๐	๕๒๕,๑๒๐	๑๕,๔๘๐	๑๖,๐๘๐	๑๖,๖๘๐	
๓	หัวหน้าสำนักปลัด (นักบริหารงานทั่วไป)	กลาง	๑	๓๗,๙๖๐	๓,๕๐๐	๔๙๗,๕๒๐	๑๓,๔๔๐	๑๔,๑๖๐	๑๕,๔๘๐	ปรับปรุงตำแหน่ง
กลุ่มงานการเจ้าหน้าที่										
๔	หัวหน้ากลุ่มงานการเจ้าหน้าที่	ขพ	๐	๐	๐	๐	๐	๕๒๘,๒๔๐	๑๖,๘๐๐	กำหนดใหม่
๕	นักทรัพยากรบุคคล	ชำนาญการ	๑	๓๖,๓๑๐		๔๓๕,๗๒๐	๑๓,๒๐๐	๑๓,๓๒๐	๑๓,๓๒๐	
๖	นักจัดการงานทั่วไป	ปก./ชก.	๐	๐	๐	๐	๐	๓๕๕,๓๒๐	๑๒,๐๐๐	กำหนดใหม่
๗	เจ้าพนักงานธุรการ	ชำนาญงาน	๑	๒๒,๙๒๐		๒๗๕,๐๔๐	๑๐,๔๔๐	๑๐,๕๖๐	๑๐,๘๐๐	
พนักงานจ้างตามภารกิจ										
๘	ผู้ช่วยเจ้าพนักงานธุรการ	-	๑	๑๖,๙๙๐		๒๐๓,๘๘๐	๘,๑๖๐	๘,๕๒๐	๘,๘๘๐	
๙	พนักงานขับรถยนต์ (รถกลาง)	-	๑	๑๑,๑๓๑		๑๓๓,๕๖๐	๕,๔๐๐	๕,๖๔๐	๕,๘๘๐	
พนักงานจ้างทั่วไป										
๑๐	คนงาน	-	๒	๙,๐๐๐		๒๑๖,๐๐๐	-	-	-	
กลุ่มงานอำนวยการ										
๑๑	หัวหน้ากลุ่มงานอำนวยการ	ขพ	๐	๐	๐	๐	๐	๕๒๘,๒๔๐	๑๖,๘๐๐	กำหนดใหม่
๑๒	นักวิเคราะห์นโยบายและแผน	ชำนาญการ	๑	๓๗,๙๖๐		๔๕๕,๕๒๐	๑๓,๔๔๐	๑๔,๑๖๐	๑๕,๔๘๐	
๑๓	นิติกร	ปฏิบัติการ	๑	๒๕,๖๗๐		๓๐๘,๐๔๐	๙,๙๖๐	๑๐,๒๐๐	๑๐,๘๐๐	
๑๔	นักวิชาการสาธารณสุข	ปฏิบัติการ	๑	๑๖,๖๐๐		๑๙๙,๒๐๐	๘,๒๘๐	๗,๐๘๐	๗,๖๘๐	
๑๕	เจ้าพนักงานป้องกันฯ	ปฏิบัติงาน	๑	๑๑,๕๑๐		๑๓๘,๑๒๐	๕,๔๐๐	๖,๑๒๐	๖,๐๐๐	
พนักงานจ้างตามภารกิจ										
๑๖	ผข.เจ้าพนักงานป้องกันฯ	-	๑	๑๓,๐๖๐		๑๕๖,๗๒๐	๖,๓๖๐	๖,๖๐๐	๖,๘๔๐	
๑๗	พนักงานขับรถยนต์ (ประจำรถขยะ)	-	๑	๑๔,๗๒๐		๑๗๖,๖๔๐	๗,๐๘๐	๗,๔๔๐	๗,๖๘๐	
๑๘	แม่ครัว	-	๐	๙,๔๐๐		๑๑๒,๘๐๐	๐	๔,๕๖๐	๔,๘๐๐	ว่าง
๑๙	พนักงานขับรถบรรทุกน้ำ (ทักษะ)	-	๑	๑๑,๑๓๐		๑๓๓,๕๖๐	๕,๔๐๐	๕,๖๔๐	๕,๘๘๐	
๒๐	ผู้ช่วยเจ้าพนักงานสัตวบาล	-	๐	๑๑,๕๐๐		๑๓๘,๐๐๐	๐	๕,๕๒๐	๕,๗๖๐	
พนักงานจ้างทั่วไป										
๒๑	พนักงานขับรถยนต์ (รถกู้ชีพ)	-	๑	๙,๐๐๐		๑๐๘,๐๐๐	-	-	-	
๒๒	คนงาน	-	๑	๙,๐๐๐		๑๐๘,๐๐๐	-	-	-	
๒๓	คนงานประจำรถขยะ	-	๓	๙,๐๐๐		๓๒๔,๐๐๐	-	-	-	ว่าง ๑ อัตรา
๒๔	พนักงานดับเพลิง	-	๔	๙,๐๐๐		๔๓๒,๐๐๐				

๒. กองคลัง องค์การบริหารส่วนตำบลต่างอย มีอัตรากำลัง ปัจจุบัน ๗ ตำแหน่ง ๔ อัตราว่าง ๓ อัตรา ดังนี้

ที่	ตำแหน่ง	ระดับ ตำแหน่ง	จำนวน (คน)	เงินเดือน คนละ	เงินประจำ ตำแหน่ง	รวม (บาท)	ขั้นที่เพิ่มในแต่ละปี			หมายเหตุ
							๒๕๖๗	๒๕๖๘	๒๕๖๙	
๑	ผู้อำนวยการกองคลัง (นักบริหารงานคลังการคลัง)	ต้น	๑	๔๔,๒๘๐	๓,๕๐๐	๕๓๑,๓๖๐	๑๖,๔๔๐	๑๖,๙๒๐	๑๘,๐๐๐	
๒	นักวิชาการเงินและบัญชี	ชำนาญการ	๑	๒๔,๔๙๐		๒๙๓,๘๘๐	๘,๘๘๐	๙,๐๐๐	๙,๓๖๐	
๓	นักวิชาการพัสดุ	ปฏิบัติการ	๑	๒๓๘,๕๖๐		๒๓๘,๕๖๐	๘,๔๐๐	๘,๔๐๐	๘,๔๐๐	
๔	เจ้าพนักงานการเงินและบัญชี	ปจ./ชง.	๐	๒๐๒,๖๒๐		๒๐๒,๖๒๐	๖,๕๔๐	๖,๕๔๐	๖,๕๔๐	ว่าง
๖	เจ้าพนักงานจัดเก็บรายได้	ปจ./ชง.	๑	๒๐๒,๖๒๐		๒๐๒,๖๒๐	๖,๕๔๐	๖,๕๔๐	๖,๕๔๐	
พนักงานจ้างตามภารกิจ										
๗	ผู้ช่วยเจ้าพนักงานธุรการ	-	๑	๑๔,๘๘๐		๑๗๘,๕๖๐	๗,๒๐๐	๗,๔๔๐	๗,๘๐๐	
๘	ผู้ช่วยเจ้าพนักงานจัดเก็บรายได้	-	๑	๑๖,๙๘๐		๒๐๓,๗๖๐	๘,๑๖๐	๘,๕๒๐	๘,๘๘๐	

๓. กองช่าง องค์การบริหารส่วนตำบลต่างอย มีอัตรากำลัง ปัจจุบัน ๑๒ ตำแหน่ง ๙ อัตราว่าง ๓ อัตรา ดังนี้

ที่	ตำแหน่ง	ระดับ ตำแหน่ง	จำนวน (คน)	เงินเดือน คนละ	เงินประจำ ตำแหน่ง	รวม (บาท)	ขั้นที่เพิ่มในแต่ละปี			หมายเหตุ
							๒๕๖๗	๒๕๖๘	๒๕๖๙	
๑	ผู้อำนวยการกองช่าง (นักบริหารงานช่าง)	ต้น	๑	๔๒,๒๑๐	๓,๕๐๐	๕๔๘,๕๒๐	๑๖,๔๔๐	๑๖,๙๒๐	๑๘,๐๐๐	
๒	วิศวกรโยธา	ปก./ชก.	๐	๒๓๘,๕๖๐		๒๓๘,๕๖๐	๘,๔๐๐	๘,๔๐๐	๘,๔๐๐	ว่าง
๓	นายช่างโยธา	อาวุโส	๑	๓๑,๓๔๐		๓๗๖,๐๘๐	๑๓,๓๒๐	๑๓,๓๒๐	๑๓,๔๔๐	
๔	นายช่างสำรวจ	ชำนาญงาน	๑	๒๖,๕๘๐		๓๑๘,๙๖๐	๑๐,๙๒๐	๑๑,๒๘๐	๑๐,๙๒๐	
๕	เจ้าพนักงานธุรการ	ปฏิบัติงาน	๑	๑๕,๗๒๐		๑๘๘,๖๔๐	๗,๔๔๐	๗,๔๔๐	๗,๓๒๐	
พนักงานจ้างตามภารกิจ										
๖	ผู้ช่วยเจ้าพนักงานธุรการ	-	๑	๑๕,๙๗๐		๑๙๑,๖๔๐	๗,๖๘๐	๘,๐๔๐	๘,๔๐๐	
๗	ผู้ช่วยนายช่างโยธา	-	๑	๑๒,๔๔๐		๑๔๙,๒๘๐	๖,๐๐๐	๖,๒๔๐	๖,๔๘๐	
๘	ผู้ช่วยนายช่างไฟฟ้า	-	๑	๑๔,๒๗๐		๑๗๑,๒๔๐	๖,๙๖๐	๗,๒๐๐	๗,๔๔๐	
๙	พนักงานสูบน้ำ		๐	๙,๔๐๐		๑๑๒,๘๐๐	๐	๔,๕๑๒	๔,๘๐๐	ว่าง
พนักงานจ้างตามทั่วไป										
๑๐	พนักงานผลิตน้ำประปา	-	๑	๙,๐๐๐		๑๐๘,๐๐๐	๐	๐	๐	
๑๑	คนสวน	-	๑	๙,๐๐๐		๑๐๘,๐๐๐	๐	๐	๐	
๑๒	คนงาน	-	๑	๙,๐๐๐		๑๐๘,๐๐๐	๐	๐	๐	

๔. กองการศึกษา ศาสนาและวัฒนธรรม องค์การบริหารส่วนตำบลต่างอย มีอัตรากำลัง ปัจจุบัน ๖ ตำแหน่ง ๑๒ อัตราว่าง ๓ อัตรา ดังนี้

ที่	ตำแหน่ง	ระดับ ตำแหน่ง	จำนวน (คน)	เงินเดือน คนละ	เงินประจำ ตำแหน่ง	รวม (บาท)	ขั้นที่เพิ่มในแต่ละปี			หมายเหตุ
							๒๕๖๗	๒๕๖๘	๒๕๖๙	
๑	ผอ.กองการศึกษา (นักบริหารงานศึกษา)	ต้น	๑	๓๘,๕๒๐	๓,๕๐๐	๕๐๔,๒๔๐	๑๓,๓๒๐	๑๕,๒๔๐	๑๕,๗๒๐	
๒	นักวิชาการศึกษา	ปฏิบัติการ	๑	๒๐,๔๔๐		๒๔๕,๒๘๐	๘,๔๐๐	๘,๘๘๐	๘,๖๔๐	
พนักงานจ้างตามภารกิจ										
๓	ผู้ช่วยเจ้าพนักงานธุรการ	-	๑	๑๓,๐๖๐		๑๕๖,๗๒๐	๖,๓๖๐	๖,๖๐๐	๖,๘๔๐	
	ศูนย์พัฒนาเด็กเล็กบ้านโพนปลาไหล									
๔	ผู้อำนวยการศูนย์พัฒนาเด็กเล็ก	-	-	-	-	-	-	-	-	อุดหนุน
๕	ครู	-	๑	-	-	-	-	-	-	อุดหนุน
พนักงานจ้างตามภารกิจ										
๖	ผู้ดูแลเด็ก(ทักษะ)		๓	-		-	-	-	-	อุดหนุน
	ศูนย์พัฒนาเด็กเล็กวัดป่าวิริยะพล									
๗	ผู้อำนวยการศูนย์พัฒนาเด็กเล็ก	-	-	-	-	-	-	-	-	อุดหนุน
๘	ครู	-	๑	-	-	-	-	-	-	อุดหนุน
พนักงานจ้างตามภารกิจ										
๙	ผู้ดูแลเด็ก(ทักษะ)	-	๒	-		-	-	-	-	อุดหนุน
	ศูนย์พัฒนาเด็กเล็กบ้านเต่างอยใต้									
๑๐	ผู้อำนวยการศูนย์พัฒนาเด็กเล็ก	-	-	-	-	-	-	-	-	อุดหนุน
๑๑	ครู	-	๑	-	-	-	-	-	-	อุดหนุน
พนักงานจ้างตามภารกิจ										
๑๒	ผู้ดูแลเด็ก(ทักษะ)	-	๑	-		-	-	-	-	อุดหนุน

๕. กองสวัสดิการสังคม องค์การบริหารส่วนตำบลต่างอย มีอัตรากำลัง ปัจจุบัน ๕ ตำแหน่ง ๕ อัตราว่าง - อัตรา ดังนี้

ที่	ตำแหน่ง	ระดับ ตำแหน่ง	จำนวน (คน)	เงินเดือน คนละ	เงินประจำ ตำแหน่ง	รวม (บาท)	ขั้นที่เพิ่มในแต่ละปี			หมายเหตุ
							๒๕๖๗	๒๕๖๘	๒๕๖๙	
๑	ผอ.กองสวัสดิการฯ (นักบริหารงานสวัสดิการสังคม)	ต้น	๑	๓๖,๓๑๐	๓,๕๐๐	๔๗๗,๗๒๐	๑๓,๒๐๐	๑๓,๓๒๐	๑๓,๓๒๐	
๒	นักพัฒนาชุมชน	ชำนาญการ	๑	๑๘,๘๔๐		๒๒๖,๐๘๐	๗,๖๘๐	๗,๖๘๐	๗,๘๐๐	
พนักงานจ้างตามภารกิจ										
๓	ผู้ช่วยเจ้าพนักงานธุรการ	-	๑	๑๓,๖๐๐		๑๖๓,๒๐๐	๖,๖๐๐	๖,๘๔๐	๗,๐๘๐	
๔	ผู้ช่วยเจ้าพนักงานพัฒนาชุมชน	-	๑	๑๒,๕๑๐		๑๕๐,๑๒๐	๖,๑๒๐	๖,๓๖๐	๖,๖๐๐	
พนักงานจ้างทั่วไป										
๕	คนงาน		๑	๙,๐๐๐		๑๐๘,๐๐๐	๐	๐	๐	

๖. หน่วยตรวจสอบภายใน องค์การบริหารส่วนตำบลต่างอย มีอัตรากำลัง ปัจจุบัน ๑ ตำแหน่ง ๑ อัตรา

ที่	ตำแหน่ง	ระดับ ตำแหน่ง	จำนวน (คน)	เงินเดือน คนละ	เงินประจำ ตำแหน่ง	รวม (บาท)	ขั้นที่เพิ่มในแต่ละปี			หมายเหตุ
							๒๕๖๗	๒๕๖๘	๒๕๖๙	
๑	นักวิชาการตรวจสอบภายใน	ชำนาญการ	๑	๓๒,๕๕๐		๓๘๙,๕๐๐	๑๓,๓๒๐	๑๓,๕๕๐	๑๓,๐๘๐	

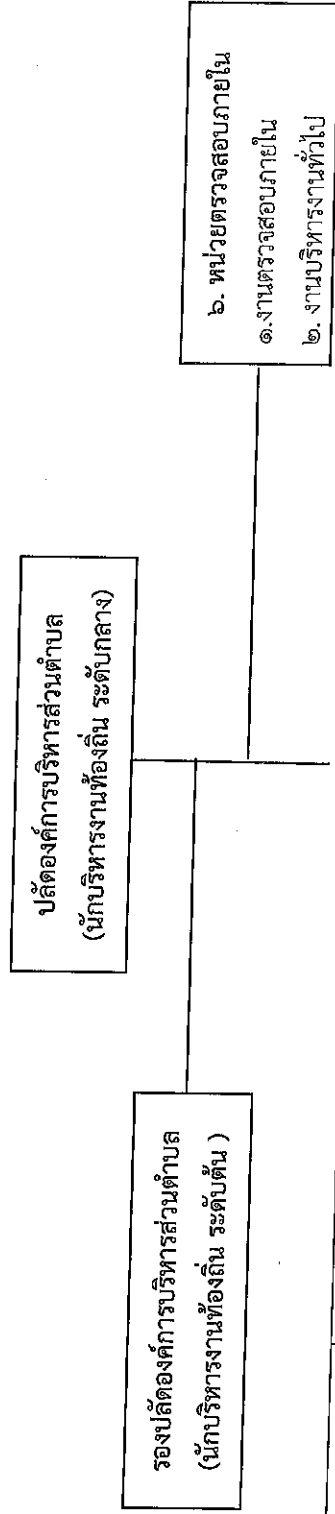
๗. ตั้งงบประมาณรายจ่ายประจำปี ดังนี้

ที่	ปี ๒๕๖๗	ปี ๒๕๖๘	ปี ๒๕๖๙
๑	๔๑,๐๐๐,๐๐๐	๔๔,๐๐๐,๐๐๐	๔๔,๕๐๐,๐๐๐

หมายเหตุ ข้อบัญญัติปีงบประมาณ พ.ศ. ๒๕๖๗ = ๔๑,๙๕๓,๐๐๐

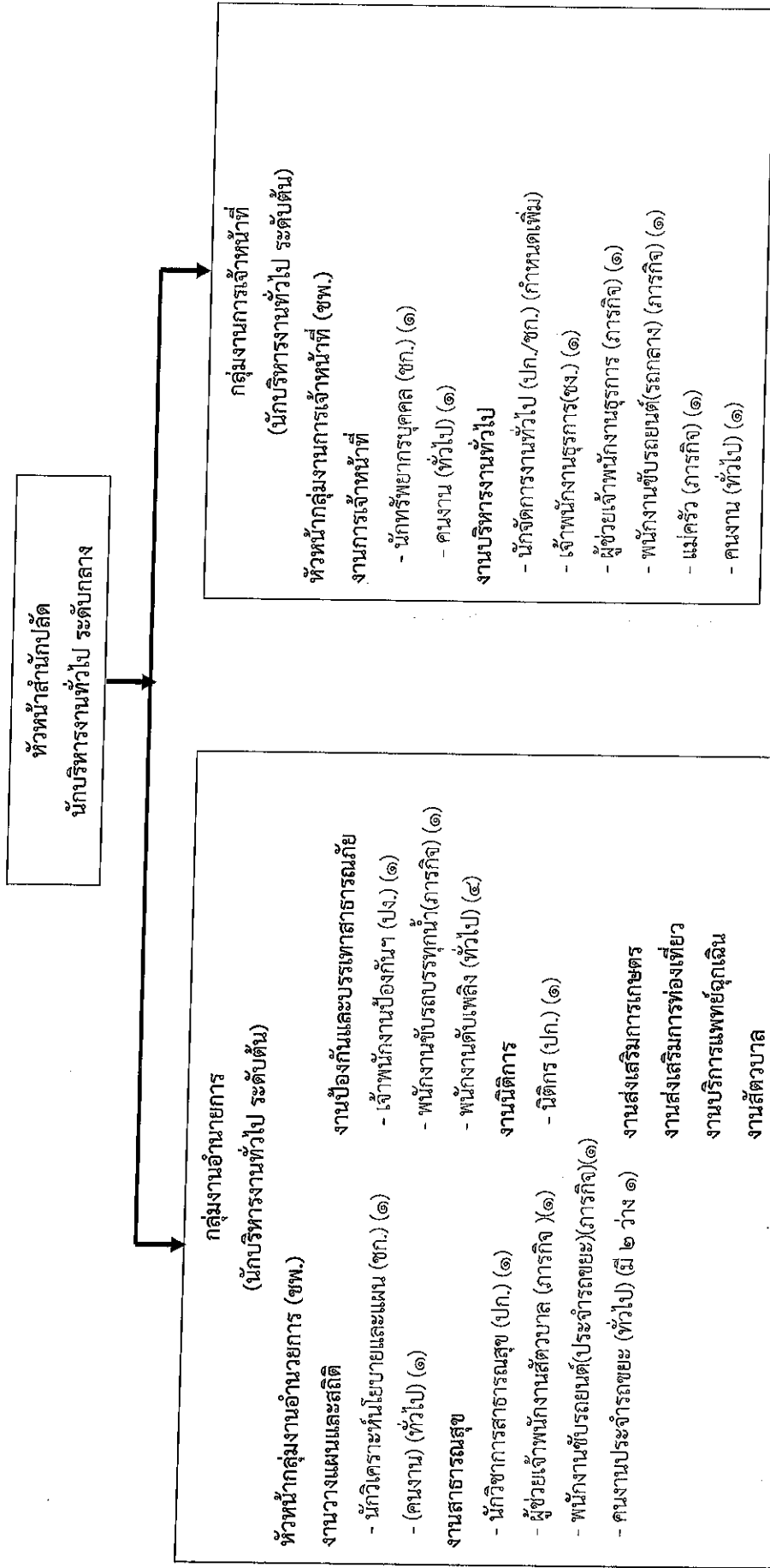
๑๐. แผนภูมิโครงสร้างการแบ่งส่วนราชการตามแผนอัตรากำลัง ๓ ปี (๒๕๖๗-๒๕๖๙)

โครงสร้างการกำหนดส่วนราชการของการบริหารส่วนตำบลต่างๆ



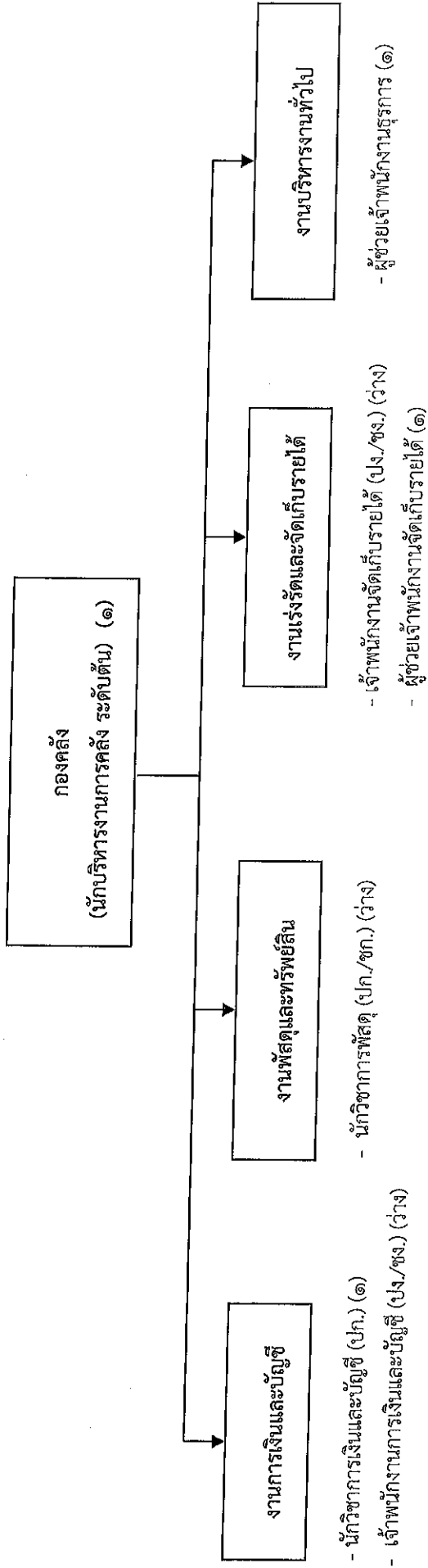
๑. ลำดับปลัด	๒. กองคลัง	๓. กองช่าง	๔. กองการศึกษา ศาสนาและวัฒนธรรม	๕. กองสวัสดิการสังคม
หัวหน้าสำนักงานปลัด (นักบริหารงานทั่วไป ระดับกลาง)	ผู้อำนวยการกองคลัง (นักบริหารงานคลัง ระดับต้น)	ผู้อำนวยการกองช่าง (นักบริหารงานช่าง ระดับต้น)	ผู้อำนวยการกองการศึกษา ศาสนาและวัฒนธรรม (นักบริหารงานการศึกษา ระดับต้น)	ผู้อำนวยการกองสวัสดิการสังคม (นักบริหารงานสวัสดิการสังคม ระดับต้น)
๑. กลุ่มงานการเงินและงานบัญชี - งานการเงินและงานบัญชี - งานพัสดุและทรัพย์สิน ๒. งานแรงจูงใจและจัดเก็บรายได้ ๓. งานบริหารงานทั่วไป	๑. งานบริหารงานทั่วไป ๒. งานวิศวกรรมโยธา ๓. งานแบบแผนและก่อสร้าง ๔. งานสำรวจและออกแบบ ๕. งานสาธารณูปโภค	๑. งานบริหารงานทั่วไป ๒. งานส่งเสริมการศึกษา และวัฒนธรรม ๓. งานบริหารงานทั่วไป	๑. งานบริหารงานทั่วไป ๒. งานพัฒนาชุมชน ๓. งานส่งเสริมสวัสดิการสังคม ๔. งานสวัสดิการภาคเด็กและเยาวชน ๕. งานกิจการสตรีและชรา ๖. งานสังคมสงเคราะห์ ๗. งานส่งเสริมและพัฒนาอาชีพ	
๑. กลุ่มงานการเจ้าหน้าที่ - งานการเจ้าหน้าที่ - งานบริหารงานทั่วไป ๒. กลุ่มงานอำนาจการ - งานวางแผนและสถิติ - งานป้องกัน - งานนิติการ - งานส่งเสริมสาธารณสุข - งานส่งเสริมการท่องเที่ยว - งานส่งเสริมการเกษตร - งานบริการแพทย์ฉุกเฉิน - งานสัตวบาล				

โครงสร้างสำนักงานปลัด



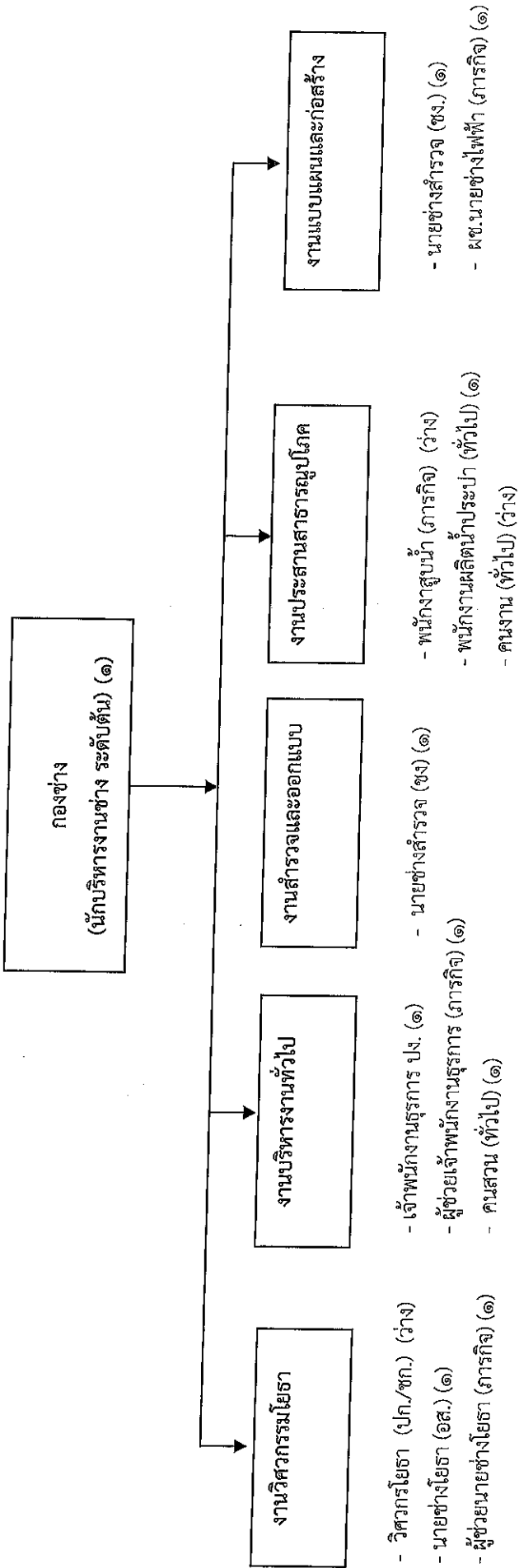
ประเภท	อำนาจการตัดสินใจ			วิชาการ			ทั่วไป		พนักงานจ้าง ทั่วไป	รวม
	สูง	กลาง	ต่ำ	ชช.	ชพ.	ปก./ชก	อส.	ปง./ชง.		
ระดับ										
อัตราทั้งหมด	-	๑	๑	-	-	๔	-	๒	-	๑๑
มีเครื่อง	-	-	๑	-	-	๔	-	๒	-	๑๐
อัตราทั้งหมด	-	๑	-	-	-	๑	-	-	-	๑

โครงสร้างของกองคลังองค์การบริหารส่วนตำบลเต่างอย



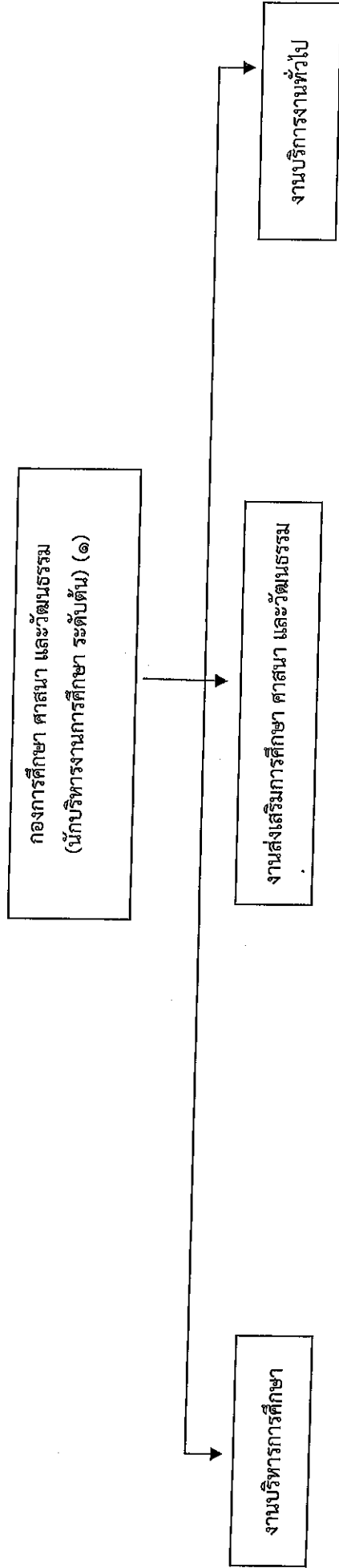
ระดับ	อำนาจการท้องถิ่น			วิชาการ					พนักงานจ้าง		หมายเหตุ		
	ต้น	กลาง	สูง	ชำนาญการ	ชำนาญการพิเศษ	เชี่ยวชาญ	ปฏิบัติงาน	ชำนาญงาน	อาวุโส	ถูกจ้างประจำ		ภารกิจ	ทั่วไป
จำนวน	๑	-	-	-	-	-	-	๑	-	-	๒	-	ตำแหน่งว่าง มี ๓ ตำแหน่ง ดังนี้ ๑. นักวิชาการพัสดุ ปก./ชก. ๒. จพง.การเงินและบัญชี ปง./ชง. ๓. จพง.จัดเก็บรายได้ ปง./ชง.

โครงสร้างของกองช่างองค์การบริหารส่วนตำบลเต่างอย



ระดับ	อำนาจการท้องถิ่น			วิชาการ				พนักงานจ้าง		หมายเหตุ			
	ต้น	กลาง	สูง	ชำนาญการพิเศษ	ชำนาญการ	ชำนาญการพิเศษ	เชี่ยวชาญ	ปฏิบัติงาน	ชำนาญงาน		อาวุโส	ถูกจ้างประจำ	ภารกรกิจ
จำนวน	๑	-	-	-	-	-	-	๑	๑	๑	-	๔	๓

โครงสร้างของกองการศึกษา ศาสนาและวัฒนธรรม องค์การบริหารส่วนตำบลเต่างอย



- นักวิชาการการศึกษา (บก.) (๑)

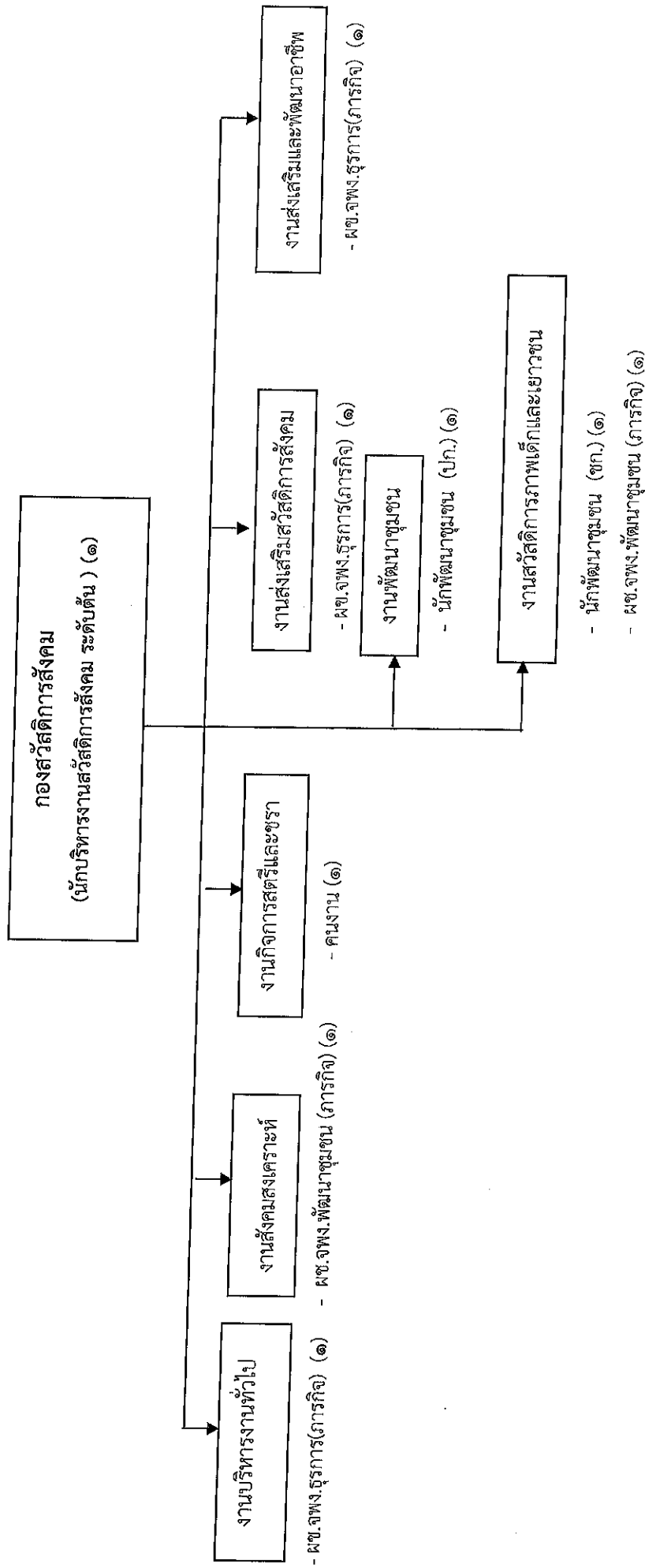
- ผู้อำนวยการศูนย์พัฒนาเด็กเล็ก (๓) (ว่าง)
- ครู (คศ.๒) (๓)
- ผู้ดูแลเด็ก(ทักษะ) (ภารกิจ) (๒)

- ผู้ช่วยเจ้าพนักงานธุรการ(ภารกิจ) (๑)

ระดับ	อำนาจการท้องถิ่น		วิชาการ				ทั่วไป		ลูกจ้างประจำ		พนักงานจ้าง		หมายเหตุ
	ต้น	กลาง	สูง	ชำนาญการ	ชำนาญการพิเศษ	ชำนาญการ	ปฏิบัติงาน	ชำนาญงาน	อาวุโส	ภารกิจ	ทั่วไป	หมาย	
จำนวน	๑	-	-	-	-	๑	-	-	-	-	๗	-	ตำแหน่งว่าง มี ๓ ตำแหน่ง ดังนี้ ผอ.ศูนย์พัฒนาเด็กเล็ก ๓ อัตรา

อันดับ	ผอ.ศพด.	คศ.	ครูผู้ช่วย
จำนวน	๓	๓	-

โครงสร้างของกองสวัสดิการสังคมองค์การบริหารส่วนตำบลต่างๆ

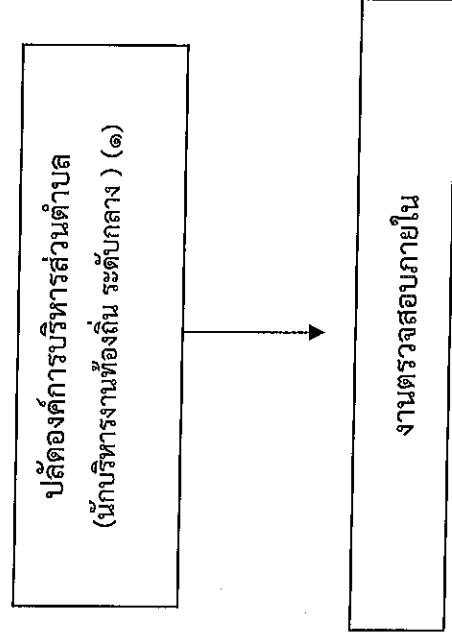


ระดับ	อำนาจการท้องถิ่น			วิชาการ					ทั่วไป		ถูกจ้างประจำ		พนักงานจ้าง		หมายเหตุ
	ต้น	กลาง	สูง	ชำนาญการ	ชำนาญการพิเศษ	เชี่ยวชาญ	ปฏิบัติงาน	ชำนาญงาน	อาวุโส	ภาคกิจ	ทั่วไป	ภาคกิจ	ทั่วไป	ภาคกิจ	
จำนวน	๑	-	-	-	-	-	-	-	-	-	-	๒	๑	๑	

โครงสร้างการบริหารงานองค์การบริหารส่วนตำบลเต่างอย

ปลัดองค์การบริหารส่วนตำบล
(นักบริหารงานท้องถิ่น ระดับกลาง) (๑)

โครงสร้างของหน่วยตรวจสอบภายในองค์การบริหารส่วนตำบลเต่างอย



- นักวิชาการตรวจสอบภายใน ชก.(๑)

ระดับ	บริหารท้องถิ่น			วิชาการ				ทั่วไป		ลูกจ้างประจำ	พนักงานจ้าง		หมายเหตุ
	ต้น	กลาง	สูง	ชำนาญการ	ชำนาญการพิเศษ	เชี่ยวชาญ	ปฏิบัติงาน	ชำนาญงาน	อาวุโส		ภารกิจ	ทั่วไป	
จำนวน	-	๑	-	๑	-	-	-	-	-	-	-	-	-

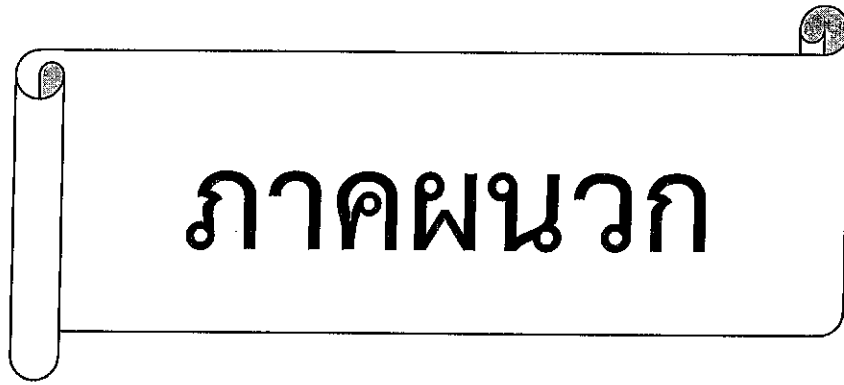
๑๑. บัญชีแสดงการจัดคนลงสู่ตำแหน่งและกำหนดเลขที่ตำแหน่งในส่วนราชการ

ที่	ชื่อ - สกุล	คุณวุฒิ	กรอบอัตรากำลังเดิม			กรอบอัตรากำลังใหม่			เงินเดือน			หมายเหตุ
			เลขที่ตำแหน่ง	ตำแหน่ง	ระดับ	เลขที่ตำแหน่ง	ตำแหน่ง	ระดับ	เงินเดือน	เงินประจำตำแหน่ง	เงินค่าตอบแทน	
๑	นางรุ่งรัชณี วิสาทรภักดิ์	รัฐประศาสนศาสตร์มหาบัณฑิต	๕๖-๓-๐๐-๑๑๑๑-๐๑๑	ปลัดองค์การบริหารส่วนตำบล (นักบริหารงานท้องถิ่น)	กลาง	๕๖-๓-๐๐-๑๑๑๑-๐๑๑	ปลัดองค์การบริหารส่วนตำบล (นักบริหารงานท้องถิ่น)	กลาง	๖๐๘,๐๔๐	๘๔,๐๐๐	๘๖๖,๐๔๐	
๒	นางศิริพันธ์ ธนาจิรัฐโชติ	รัฐประศาสนศาสตร์มหาบัณฑิต	๕๖-๓-๐๐-๑๑๑๑-๐๑๒	รองปลัดองค์การบริหารส่วนตำบล (นักบริหารงานท้องถิ่น)	ต้น	๕๖-๓-๐๐-๑๑๑๑-๐๑๒	รองปลัดองค์การบริหารส่วนตำบล (นักบริหารงานท้องถิ่น)	ต้น	๓๘,๕๒๐	-	๘๐,๕๒๐	
๓	นางสาวพรลลิต ทวีพงษ์พจนาน	รัฐศาสตรมหาบัณฑิต	๕๖-๓-๐๑-๒๑๑๑-๐๑๑	หัวหน้าสำนักงานปลัด อบต. (นักบริหารงานทั่วไป)	ต้น	๕๖-๓-๐๑-๒๑๑๑-๐๑๑	หัวหน้าสำนักงานปลัด อบต. (นักบริหารงานทั่วไป)	กลาง	๔๕๕,๕๒๐	-	๔๕๕,๕๒๐	ปรับปรุงตำแหน่ง
๔	คุณงามนภกรเจ้าหน้าที											
๕	นางสาวอนันต์ธนา ฮัมปา	รัฐประศาสนศาสตร์มหาบัณฑิต	๕๖-๓-๐๑-๓๑๑๑-๐๑๑	นักทรัพยากรบุคคล	ชก.	๕๖-๓-๐๑-๓๑๑๑-๐๑๑	หัวหน้ากลุ่มงานการเจ้าหน้าที่	ชพ.	๕๒๘,๒๔๐	-	๕๒๘,๒๔๐	กำหนดใหม่
๖	นางสาวภาวิณี จันทะสุน	บริหารธุรกิจบัณฑิต	๕๖-๓-๐๑-๓๑๑๑-๐๑๑	นักทรัพยากรบุคคล	ชก.	๕๖-๓-๐๑-๓๑๑๑-๐๑๑	นักทรัพยากรบุคคล	ชก.	๔๓๕,๗๒๐	-	๔๓๕,๗๒๐	
๗	พนักงานจ้างตามภารกิจ				ชง.	๕๖-๓-๐๑-๔๑๑๑-๐๑๑	เจ้าพนักงานธุรการ	ชง.	๓๕๕,๓๒๐	-	๓๕๕,๓๒๐	
๘	นายพิพัฒน์ ทาวะสุน	ปวส.(การบัญชี)										
๙	พนักงานจ้างทั่วไป											
๑๐	นางสาวบุญมา ศิริพงษ์	วิทยาศาสตร์บัณฑิต										
๑๑	นางสาวจันทร์สุดา สายมาลัย	ศต.บ.(รัฐศาสตร์บัณฑิต)										
#	นางศิริณภา แก้วก่า	รัฐศาสตรมหาบัณฑิต	๕๖-๓-๐๑-๓๑๑๑-๐๑๑	นักวิเคราะห์นโยบายและแผน	ชก.	๕๖-๓-๐๑-๓๑๑๑-๐๑๑	หัวหน้ากลุ่มงานอำนวยการ	ชพ.	๕๒๘,๒๔๐	-	๕๒๘,๒๔๐	กำหนดใหม่
#	นายเชิดชัย ไยยะชา	รัฐประศาสนศาสตร์บัณฑิต	๕๖-๓-๐๑-๓๑๑๑-๐๑๑	นักวิชาการสาธารณสุข	ปก.	๕๖-๓-๐๑-๓๑๑๑-๐๑๑	นักวิเคราะห์นโยบายและแผน	ชก.	๔๕๕,๕๒๐	-	๔๕๕,๕๒๐	
#	นางสาววรรณวิไล สูงสังเขตร์	วิทยาศาสตร์บัณฑิต	๕๖-๓-๐๑-๓๑๑๑-๐๑๑	นักวิชาการสาธารณสุข	ปก.	๕๖-๓-๐๑-๓๑๑๑-๐๑๑	นิติกร	ปก.	๓๐๘,๐๔๐	-	๓๐๘,๐๔๐	
#	นายธัญลักษณ์ ยุตศาสตร์	เทคโนโลยีบัณฑิต	๕๖-๓-๐๑-๔๕๑๑-๐๑๑	เจ้าพนักงานป้องกันฯ	ปจ./ชง.	๕๖-๓-๐๑-๔๕๑๑-๐๑๑	เจ้าพนักงานป้องกันฯ	ปจ.	๑๙๙,๒๐๐	-	๑๙๙,๒๐๐	
									๑๓๓,๕๒๐	-	๑๓๓,๕๒๐	

ที่	ชื่อ - สกุล	คุณวุฒิ การศึกษา	กรอบอัตรากำลังเดิม		กรอบอัตรากำลังใหม่		เงินเดือน			หมายเหตุ		
			เลขที่ตำแหน่ง	ตำแหน่ง	ระดับ	เลขที่ตำแหน่ง	ตำแหน่ง	ระดับ	เงินเดือน		เงินประจำตำแหน่ง	เงินค่าตอบแทน เงินเพิ่มอื่นๆ
	พนักงานจ้างตามภารกิจ											
	ประเภทผู้มีทักษะ											
๑๗	นายนิคม งอยภูธร	ปวส.	-	ผู้ช่วยเจ้าพนักงานป้องกัน	-	-	ผู้ช่วยเจ้าพนักงานป้องกัน	-	๑๕๖,๗๒๐	-	-	๑๕๖,๗๒๐
๑๘	นายมีชัย งอยภูธร	ม.๖	-	พนักงานขับรถขนส่ง(ประจำรถขยะ)	-	-	พนักงานขับรถขนส่ง(ประจำรถขยะ)	-	๑๗๖,๖๕๐	-	-	๑๗๖,๖๕๐
๑๙	นายมนลิตา อูระแสง	ศศ.บ.(รัฐประศาสนศาสตรบัณฑิต)	-	แม่ครัว	-	-	แม่ครัว	-	๑๑๒,๘๐๐	-	-	๑๑๒,๘๐๐
๒๐	นายจิรวาล พรหมกุล	ปวส.(อิเล็กทรอนิกส์)	-	พนักงานขับรถบรรทุกน้ำ	-	-	พนักงานขับรถบรรทุกน้ำ	-	๑๓๓,๕๖๐	-	-	๑๓๓,๕๖๐
	พนักงานจ้างตามภารกิจ											
	ประเภทผู้มีคุณวุฒิ											
๒๑	นางสาวลัดดาวัลย์ ภาทิพย์	ป.ตรี (สัตวบาล)	-	ผู้ช่วยเจ้าพนักงานสัตวบาล	-	-	ผู้ช่วยเจ้าพนักงานสัตวบาล	-	๑๓๘,๐๐๐	-	-	กำหนดค่าแรงใหม่
	พนักงานจ้างทั่วไป											
๒๒	นายอดุลเดช ศรีบุญเรือง	ปวส.ช่างยนต์	-	พนักงานขับรถยนต์	-	-	พนักงานขับรถยนต์	-	๑๐๘,๐๐๐	-	-	๑๐๘,๐๐๐
๒๓	นายมนลิตา อูระแสง	ศศ.บ.(รัฐประศาสนศาสตรบัณฑิต)	-	คนงาน	-	-	คนงาน	-	๑๐๘,๐๐๐	-	-	๑๐๘,๐๐๐
๒๔	นายวิจิตร มาตรเยี่ยม	ประถมศึกษาปีที่ ๖	-	คนงานประจำรถขยะ	-	-	คนงานประจำรถขยะ	-	๑๐๘,๐๐๐	-	-	๑๐๘,๐๐๐
๒๕	ว่าง		-	คนงานประจำรถขยะ	-	-	คนงานประจำรถขยะ	-	๑๐๘,๐๐๐	-	-	๑๐๘,๐๐๐
๒๖	นายนิคม ศรีบุญแปลง	ประถมศึกษาปีที่ ๖	-	คนงานประจำรถขยะ	-	-	คนงานประจำรถขยะ	-	๑๐๘,๐๐๐	-	-	๑๐๘,๐๐๐
๒๗	นายชูศักดิ์ จอยบัดพันธ์	มัธยมศึกษาปีที่ ๖	-	พนักงานดับเพลิง	-	-	พนักงานดับเพลิง	-	๑๐๘,๐๐๐	-	-	๑๐๘,๐๐๐
๒๘	นายคันชิต จิตอัฒกะ	ประถมศึกษาปีที่ ๖	-	พนักงานดับเพลิง	-	-	พนักงานดับเพลิง	-	๑๐๘,๐๐๐	-	-	๑๐๘,๐๐๐
๒๙	นายสมบอง ภูบึงคำ	ประถมศึกษาปีที่ ๖	-	พนักงานดับเพลิง	-	-	พนักงานดับเพลิง	-	๑๐๘,๐๐๐	-	-	๑๐๘,๐๐๐
๓๐	นายจิตรติลก ภาทิพย์	มัธยมศึกษาปีที่ ๖	-	พนักงานดับเพลิง	-	-	พนักงานดับเพลิง	-	๑๐๘,๐๐๐	-	-	๑๐๘,๐๐๐
	กองคลัง (๐๕)											
๓๑	นางสดารณ ศรีทอง	ศศ.บ.(บริหารธุรกิจ)	๕๖-๓-๐๔-๒๑๐๒-๐๐๑	ผู้อำนวยการกองคลัง (นักบริหารงานการคลัง)	ต.น	๕๖-๓-๐๔-๒๑๐๒-๐๐๑	ผู้อำนวยการกองคลัง (นักบริหารงานการคลัง)	ต.น	๕๓๑,๓๖๐	๕๒,๐๐๐	-	๕๗๓,๓๖๐
๓๒	นางสาวจุฑาทิพย์ แสนสุริวงค์	บ.ช.บ.(การบัญชี)	๕๖-๓-๐๔-๒๑๐๑-๐๐๑	นักวิชาการเงินและบัญชี	ป.ก.	๕๖-๓-๐๔-๒๑๐๑-๐๐๑	นักวิชาการเงินและบัญชี	ป.ก.	๒๙๓,๘๘๐	-	-	๒๙๓,๘๘๐
๓๓	นางสาวรัชฎาพร คำบอน	ป.ตรี (การบัญชี)	๕๖-๓-๐๔-๒๑๐๔-๐๐๑	นักวิชาการพัสดุ	ป.ก.	๕๖-๓-๐๔-๒๑๐๔-๐๐๑	นักวิชาการพัสดุ	ป.ก.	๒๒๕,๐๘๐	-	-	๒๒๕,๐๘๐
๒๙	ว่าง		๕๖-๓-๐๔-๒๑๐๑-๐๐๑	เจ้าพนักงานเงินและบัญชี	ป.ง./ช.ง.	๕๖-๓-๐๔-๒๑๐๑-๐๐๑	เจ้าพนักงานเงินและบัญชี	ป.ง./ช.ง.	๒๐๒,๖๒๐	-	-	๒๐๒,๖๒๐
๓๑	นางสาวณพัทธ์ศรา จันทร์สุรน	ปวส.(การบัญชี)	๕๖-๓-๐๔-๒๑๐๔-๐๐๑	เจ้าพนักงานจัดเก็บรายได้	ป.ง.	๕๖-๓-๐๔-๒๑๐๔-๐๐๑	เจ้าพนักงานจัดเก็บรายได้	ป.ง.	๒๑๘,๒๘๐	-	-	๒๑๘,๒๘๐

ที่	ชื่อ - สกุล	คุณวุฒิ การศึกษา	กรอบอาชีพการกำลังเดิม		กรอบอาชีพการกำลังใหม่		เงินเดือน		หมายเหตุ		
			เลขที่ตำแหน่ง	ตำแหน่ง	ระดับ	เลขที่ตำแหน่ง	ตำแหน่ง	ระดับ		เงินเดือน	เงินประจำตำแหน่ง
	พนักงานจ้างตามภารกิจ										
	ประเภทผู้มีทักษะ										
๓๒	นางสาววชิรี ผอຍสถานโลก	ปวส.(คอมพิวเตอร์ธุรกิจ)	-	ผู้ช่วยเจ้าพนักงานธุรการ	-	ผู้ช่วยเจ้าพนักงานธุรการ					
๓๓	นางศุภิญญา งอยจินทร์ศรี	ปวส.(การบัญชี)	-	ผู้ช่วยเจ้าพนักงานจัดเก็บรายได้	-	ผู้ช่วยเจ้าพนักงานจัดเก็บรายได้					
	กองช่าง (๐๕)										
๓๔	นายศุภวิชญ์ บัวพรหม	ครุศาสตรบัณฑิต(อุตสาหกรรมศิลป์)	๕๖-๓-๐๕-๒๑๑๓-๐๐๑	ผอ.กองช่าง (นักบริหารงานช่าง)	ต้น	ผอ.กองช่าง (นักบริหารงานช่าง)	๕๖-๓-๐๕-๒๑๑๓-๐๐๑	๕๓๑,๓๖๐	๔๒,๐๐๐		๕๓๓,๓๖๐
๓๕	ว่าง										
๓๖	นายชาญยศ งอยจินทร์ศรี	ปวส.(ก่อสร้าง)	๕๖-๓-๐๕-๓๗๐๑-๐๐๑	วิศวโยธา	ปก./ชก.	วิศวโยธา	๕๖-๓-๐๕-๓๗๐๑-๐๐๑	๒๓๘,๕๖๐			ว่างเต็ม
๓๗	นายธนาวิษ งามผลา	ปวส.(ก่อสร้าง)	๕๖-๓-๐๕-๔๗๐๑-๐๐๑	นายช่างโยธา	อส.	นายช่างโยธา	๕๖-๓-๐๕-๔๗๐๑-๐๐๑	๓๙๖,๐๐๐			๓๙๖,๐๐๐
๓๘	นางสาวปิยะมา ชันทีแก้ว	ปวส.(การบัญชี)	๕๖-๓-๐๕-๔๗๐๓-๐๐๑	นายช่างสำรวจ	ชง.	นายช่างสำรวจ	๕๖-๓-๐๕-๔๗๐๓-๐๐๑	๓๔๑,๑๖๐			๓๔๑,๑๖๐
	พนักงานจ้างตามภารกิจ										
	ประเภทผู้มีทักษะ										
๓๙	นางสาวพริ้มเพรา เตนาไชย	รัฐศาสตรบัณฑิต	-	ผู้ช่วยเจ้าพนักงานธุรการ	-	ผู้ช่วยเจ้าพนักงานธุรการ	-				
๔๐	-ว่าง-	ม.๖		พนักงานสูบน้ำ		พนักงานสูบน้ำ		๑๙๑,๖๔๐			
	พนักงานจ้างตามภารกิจ										
	ประเภทผู้มีคุณวุฒิ										
๔๑	นายณพพล ยาชาไชย	ปวส.การก่อสร้าง	-	ผู้ช่วยนายช่างโยธา	-	ผู้ช่วยนายช่างโยธา	-	๑๔๙,๒๘๐			๑๔๙,๒๘๐
๔๒	นายทวีพงษ์ งอยอุตร	ปวส.ไฟฟ้า	-	ผู้ช่วยนายช่างไฟฟ้า	-	ผู้ช่วยนายช่างไฟฟ้า	-	๑๗๑,๒๔๐			๑๗๑,๒๔๐
	พนักงานจ้างทั่วไป										
๔๓	นายธีระชัย เสียงเย็น	มัธยมศึกษาปีที่ ๓	-	พนักงานผลิตน้ำประปา	-	พนักงานผลิตน้ำประปา	-	๑๐๘,๐๐๐			๑๐๘,๐๐๐
๔๔	นายธนาสินทร์ งอยอุตร	ประถมศึกษาปีที่ ๖	-	คนสวน	-	คนสวน	-	๑๐๘,๐๐๐			๑๐๘,๐๐๐
๔๕	นายเอกวิทย์ พองเพ็ญโคตร	มัธยมศึกษาปีที่ ๖	-	คนงาน	-	คนงาน	-	๑๐๘,๐๐๐			ว่าง
	กองการศึกษา ศาสนา และวัฒนธรรม (๐๔)										
๔๖	นายณรงค์ อ่อนจงไกร	ครุศาสตรมหาบัณฑิต	๕๖-๓-๐๕-๒๑๑๓-๐๐๑	ผู้อำนวยการกองการศึกษา (นักบริหารงานการศึกษา)	ต้น	ผู้อำนวยการกองการศึกษา (นักบริหารงานการศึกษา)	๕๖-๓-๐๕-๒๑๑๓-๐๐๑	๔๘๓,๑๒๐	๔๒,๐๐๐		๕๒๕,๑๒๐
๔๗	นายวรวิทย์ แก้วไกรศรี	ศิลปศาสตรบัณฑิต	๕๖-๓-๐๕-๓๕๐๓-๐๐๑	นักวิชาการศึกษา	ปก.	นักวิชาการศึกษา	๕๖-๓-๐๕-๓๕๐๓-๐๐๑	๒๕๘,๐๐๐			๒๕๘,๐๐๐

ที่	ชื่อ - สกุล	คุณวุฒิ การศึกษา	กรอบอัตรากำลังเดิม			กรอบอัตรากำลังใหม่			เงินเดือน		หมายเหตุ
			เลขที่ตำแหน่ง	ตำแหน่ง	ระดับ	เลขที่ตำแหน่ง	ตำแหน่ง	ระดับ	เงินเดือน	เงินประจำ ตำแหน่ง	
	ศูนย์พัฒนาเด็กเล็กบ้านแดงอ้อยใต้										
	พนักงานครู										
๕๘	ว่าง										
๕๙	นางสาวณัฐติกา เคะนระออน	ครุศาสตร์มหาบัณฑิต	ครู	ครู	คศ.๑	๕๖-๓-๐๕-๖๖๐๐-๑๔๔	ผู้อำนวยการศูนย์พัฒนาเด็กเล็ก				อุดหนุนจากรัฐ
	พนักงานจ้างตามภารกิจ										อุดหนุนจากรัฐ
	ประเภทผู้มีคุณวุฒิ										
๖๐	นางสาววิภา อยเจริญศรี	คป. (พลศึกษา)		ผู้ดูแลเด็ก(ทักษะ)							
	กองสวัสดิการสังคม (๑๑)										
๖๑	นางพรพิมล หาญกล้า	รัฐประศาสนศาสตร์มหาบัณฑิต	๕๖-๓-๑๑-๖๑๐๕-๐๑๑	ผู้อำนวยการสวัสดิการสังคม	ต้น	๕๖-๓-๑๑-๖๑๐๕-๐๑๑	ผู้อำนวยการสวัสดิการสังคม	ต้น	๕๕๕,๕๒๐	๕๒,๐๐๐	๕๗๗,๕๒๐
๖๒	นางสาวอภิญญา ผาใต้	ศิลปศาสตรบัณฑิต	๕๖-๓-๑๑-๖๔๐๑-๐๑๑	นักพัฒนาชุมชน	ชก.	๕๖-๓-๑๑-๖๔๐๑-๐๑๑	นักพัฒนาชุมชน	ชก.	๒๓๗,๖๐๐	-	๒๒๖,๐๘๐
	พนักงานจ้างตามภารกิจ										
	ประเภทผู้มีคุณวุฒิ										
๖๓	นางสาวธิดา ทยอยุธร	รัฐประศาสนศาสตร์บัณฑิต		ผู้ช่วยเจ้าพนักงานธุรการ	-						
๖๔	นายเปรมศักดิ์ ทยอยุธร	วิทยาศาสตร์บัณฑิต		ผู้ช่วยเจ้าพนักงานพัฒนาชุมชน	-						
	พนักงานทั่วไป										
๖๕	นายภูมินทร์ หาญกล้า	มัธยมศึกษาปีที่ ๖		คนงาน			คนงาน		๑๐๘,๐๐๐		๑๐๘,๐๐๐
	หน่วยตรวจสอบสวน (๑๑)										
๖๖	นางสาวกอบแก้ว ศรีเพ็ชชัย	บริหารธุรกิจมหาบัณฑิต	๕๖-๓-๑๒-๓๒๐๕-๐๑๑	นักวิชาการตรวจสอบภายใน	ชก.	๕๖-๓-๑๒-๓๒๐๕-๐๑๑	นักวิชาการตรวจสอบภายใน	-	๕๑๖,๑๖๐	-	๕๑๖,๑๖๐



ภาคผนวก



ประกาศองค์การบริหารส่วนตำบลต่างอย
เรื่อง ประกาศใช้แผนอัตรากำลัง ๓ ปี พ.ศ. ๒๕๖๗ - ๒๕๖๙
(ปรับปรุงตำแหน่ง หัวหน้าสำนักปลัด(นักบริหารงานทั่วไป ระดับกลาง) ครั้งที่ ๒/๒๕๖๘

ตามที่ คณะกรรมการพนักงานส่วนตำบลจังหวัดสกลนคร ในการประชุมครั้งที่ ๗/๒๕๖๘ เมื่อวันที่ ๒๔ กรกฎาคม ๒๕๖๘ ได้มีมติเห็นชอบผลการประเมินการกำหนดหรือการปรับปรุงตำแหน่ง หัวหน้าสำนักปลัด (นักบริหารงานทั่วไป ระดับกลาง) เพิ่มใหม่ ในแผนอัตรากำลัง ๓ ปี พ.ศ. ๒๕๖๗ - ๒๕๖๙ ขององค์การบริหารส่วนตำบลต่างอย จึงอาศัยอำนาจตามความใน ข้อ ๑๘ ของประกาศคณะกรรมการพนักงานส่วนตำบลจังหวัดสกลนคร เรื่อง หลักเกณฑ์และเงื่อนไขเกี่ยวกับการบริหารงานบุคคลขององค์การบริหารส่วนตำบล ลงวันที่ ๒๕ ธันวาคม ๒๕๔๕ จึงประกาศใช้แผนอัตรากำลัง ๓ ปี พ.ศ.๒๕๖๗ - ๒๕๖๙ (ปรับปรุงตำแหน่งหัวหน้าสำนักปลัด (นักบริหารงานทั่วไป ระดับกลาง) รายละเอียดดังนี้

สำนักปลัดองค์การบริหารส่วนตำบล (๐๑)

ปรับปรุงตำแหน่ง หัวหน้าสำนักปลัด (นักบริหารงานทั่วไป ระดับกลาง) เลขที่ตำแหน่ง ๕๖-๓-๐๑-๒๑๐๑-๐๐๑

จึงประกาศให้ทราบโดยทั่วกัน

ประกาศ ณ วันที่ ๕ เดือน สิงหาคม พ.ศ. ๒๕๖๘

(นายเรืองทรัพย์ งอยจันทร์ศรี)

นายกองค์การบริหารส่วนตำบลต่างอย



ประกาศองค์การบริหารส่วนตำบลต่างอย
เรื่อง การปรับปรุงแผนอัตรากำลัง ๓ ปี พ.ศ. ๒๕๖๗ - ๒๕๖๙ ครั้งที่ ๒/๒๕๖๘
ปรับปรุงโครงสร้าง และปรับปรุงตำแหน่งหัวหน้าสำนักปลัด
(นักบริหารงานทั่วไป ระดับกลาง)

.....
ด้วยองค์การบริหารส่วนตำบลต่างอย เป็นองค์การบริหารส่วนตำบล ประเภทสามัญ ได้ดำเนินการปรับปรุงโครงสร้างส่วนราชการ และปรับปรุงตำแหน่งหัวหน้าสำนักปลัด (นักบริหารงานทั่วไป ระดับกลาง) เพื่อให้องค์การบริหารส่วนตำบลมีโครงสร้างการแบ่งส่วนราชการที่เหมาะสมสอดคล้องกับลักษณะการบริหาร อำนาจหน้าที่ ความรับผิดชอบ ปริมาณงาน และคุณภาพงานที่เพิ่มขึ้น จำนวน ๑ ส่วนราชการ ดังนี้

- สำนักปลัด ตำแหน่ง หัวหน้าสำนักปลัด(นักบริหารงานทั่วไป ระดับกลาง)

ฉะนั้น อาศัยความตามมาตรา ๑๕ ประกอบมาตรา ๒๕ วรรคเจ็ด แห่งพระราชบัญญัติระเบียบบริหารงานบุคคลส่วนท้องถิ่น พ.ศ.๒๕๔๒ ประกาศคณะกรรมการพนักงานส่วนตำบลจังหวัดสกลนคร เรื่อง หลักเกณฑ์และเงื่อนไขเกี่ยวกับโครงสร้างส่วนราชการ วิธีการบริหาร การปฏิบัติงานของพนักงานส่วนตำบล และกิจการอันเกี่ยวกับการบริหารงานบุคคลในองค์การบริหารส่วนตำบล (ฉบับที่ ๒) พ.ศ. ๒๕๖๓ ประกาศคณะกรรมการพนักงานส่วนตำบลจังหวัดสกลนคร เรื่อง หลักเกณฑ์และเงื่อนไขเกี่ยวกับการกำหนด กอง สำนักหรือส่วนราชการที่มีชื่อเรียกอย่างอื่น ขององค์การบริหารส่วนตำบล พ.ศ. ๒๕๖๓ และมติ คณะกรรมการพนักงานส่วนตำบลจังหวัดสกลนคร ในการประชุมครั้งที่ ๗/๒๕๖๘ เมื่อวันที่ ๒๔ กรกฎาคม ๒๕๖๘ องค์การบริหารส่วนตำบลต่างอย จึงประกาศกำหนดโครงสร้างการแบ่งส่วนราชการ และกำหนดกอง สำนักหรือส่วนราชการที่มีชื่อเรียกอย่างอื่น และกำหนดระดับตำแหน่งพนักงานส่วนตำบล ในแผนอัตรากำลัง ๓ ปี พ.ศ. ๒๕๖๗ - ๒๕๖๙ เป็นไปตามเงื่อนไขขององค์การบริหารส่วนตำบล ประเภทสามัญ

จึงประกาศให้ทราบโดยทั่วกัน

ประกาศ ณ วันที่ ๕ เดือน สิงหาคม พ.ศ. ๒๕๖๘

(นายเรืองทรัพย์ งอยจันทร์ศรี)

นายกองค์การบริหารส่วนตำบลต่างอย



ประกาศองค์การบริหารส่วนตำบลเต่างอย
เรื่อง โครงสร้างส่วนราชการองค์การบริหารส่วนตำบลเต่างอย
(ปรับปรุงโครงสร้างและปรับปรุงตำแหน่ง หัวหน้าสำนักปลัด(นักบริหารงานทั่วไป ระดับกลาง)

โดยที่ เป็นสมควรแก้ไขปรับปรุงการกำหนดโครงสร้างการส่วนราชการ และกำหนดกอง สำนักหรือส่วนราชการที่มีชื่อเรียกอย่างอื่น ที่เหมาะสมสอดคล้องกับลักษณะการบริหาร อำนาจหน้าที่ ความรับผิดชอบ ปริมาณงาน คุณภาพงาน ที่เพิ่มขึ้น ตามที่คณะกรรมการพนักงานส่วนตำบลจังหวัดสกลนคร ซึ่งได้ประกาศการแก้ไขปรับปรุงหลักเกณฑ์และเงื่อนไขเกี่ยวกับการบริหารงานบุคคลขององค์การบริหารส่วนตำบล พ.ศ. ๒๕๔๕ ลงวันที่ ๒๕ ธันวาคม ๒๕๔๕ และแก้ไขเพิ่มเติมถึงปัจจุบัน

อาศัยอำนาจตามความในมาตรา ๑๕ ประกอบมาตรา ๒๕ วรรคเจ็ด แห่งพระราชบัญญัติระเบียบบริหารงานบุคคลส่วนท้องถิ่น พ.ศ. ๒๕๔๒ ประกาศคณะกรรมการพนักงานส่วนตำบลจังหวัดสกลนคร เรื่อง หลักเกณฑ์และเงื่อนไขเกี่ยวกับโครงสร้างการแบ่งส่วนราชการ วิธีการบริหารการปฏิบัติงานของพนักงานส่วนตำบล และกิจการอันเกี่ยวกับการบริหารงานบุคคลในองค์การบริหารส่วนตำบล (ฉบับที่ ๒) พ.ศ. ๒๕๖๓ และมติคณะกรรมการพนักงานส่วนตำบลจังหวัดสกลนคร ในการประชุมครั้งที่ ๗/๒๕๖๘ เมื่อวันที่ ๒๔ กรกฎาคม ๒๕๖๘ พิจารณาให้ความเห็นชอบการกำหนดโครงสร้างกอง สำนัก หรือส่วนราชการที่มีชื่อเรียกอย่างอื่น ขององค์การบริหารส่วนตำบลเต่างอย ดังนี้

ส่วนราชการขององค์การบริหารส่วนตำบลเต่างอย ประเภทสามัญ ประกอบด้วย

๑. สำนักปลัดองค์การบริหารส่วนตำบล (๐๑)
 - กลุ่มงานการเจ้าหน้าที่ (กำหนดใหม่)
 - กลุ่มงานอำนวยการ (กำหนดใหม่)
๒. กองคลัง (๐๔)
๓. กองช่าง (๐๕)
๔. กองการศึกษา ศาสนา และวัฒนธรรม (๐๘)
๕. กองสวัสดิการสังคม (๑๑)
๖. หน่วยตรวจสอบภายใน (๑๒)

ให้ส่วนราชการตาม (๑) - (๔) มีฐานะเป็นกองหรือสำนัก และ (๕) เป็นส่วนราชการที่มีฐานะต่ำกว่ากองหรือเทียบเท่ากอง โดยให้ขึ้นตรงต่อปลัดองค์การบริหารส่วนตำบลเต่างอย

จึงประกาศให้ทราบโดยทั่วกัน

ประกาศ ณ วันที่ ๕ เดือน สิงหาคม พ.ศ. ๒๕๖๘

(นายเรืองทรัพย์ งอยจันทร์ศรี)

นายกองค์การบริหารส่วนตำบลเต่างอย



องค์การบริหารส่วนตำบลเต่างอย
 เลขที่รับ 7461
 วันที่ 04 ส.ค. 2568
 เวลา

ที่ สน ๐๐๒๓,๒/ว ๑๕๕๒

ศาลากลางจังหวัดสกลนคร
 ถนนศูนย์ราชการ สน ๕๗๐๐๐

๕ สิงหาคม ๒๕๖๘

เรื่อง แจ้งมติการประชุมคณะกรรมการพนักงานส่วนตำบลจังหวัดสกลนคร ครั้งที่ ๗/๒๕๖๘

เรียน นายอำเภอ ทุกอำเภอ

สิ่งที่ส่งมาด้วย สำเนามติที่ประชุมคณะกรรมการพนักงานส่วนตำบลจังหวัดสกลนคร (ก.อบต.จังหวัดสกลนคร) ครั้งที่ ๗/๒๕๖๘ เมื่อวันที่ ๒๕ กรกฎาคม ๒๕๖๘ จำนวน ๑ ชุด

ด้วยคณะกรรมการพนักงานส่วนตำบลจังหวัดสกลนคร (ก.อบต.จังหวัดสกลนคร) ได้มีมติในการประชุมครั้งที่ ๗/๒๕๖๘ เมื่อวันที่ ๒๕ กรกฎาคม ๒๕๖๘ มีมติเห็นชอบเกี่ยวกับการบริหารงานบุคคลของพนักงานส่วนตำบลในเขตจังหวัดสกลนคร รายละเอียดปรากฏตามสิ่งที่ส่งมาด้วย

จึงเรียนมาเพื่อทราบและพิจารณาดำเนินการในส่วนที่เกี่ยวข้องต่อไป

ขอแสดงความนับถือ

(นายวีระ ฤกษ์วาณิชย์กุล)

รองผู้ว่าราชการจังหวัดสกลนคร

ประธานกรรมการพนักงานส่วนตำบลจังหวัดสกลนคร

เรียน นายก อบต.เต่างอย

แจ้ง สำนักปลัด

กองคลัง

กองช่าง

กองการ

กองศึกษา

กองบริหารภายใน

เพื่อไปทราบ

เพื่อไปรอดพิจารณา

-หัวหน้าพร สานนท์

สำนักงานส่งเสริมการปกครองท้องถิ่นจังหวัด

กลุ่มงานมาตรฐานการบริหารงานบุคคลส่วนท้องถิ่น

โทร. ๐ ๔๒๗๑ ๕๑๒๒, ๐ ๔๒๗๑ ๖๔๘๒

“อยู่สกล รักสกล ทำเพื่อสกลนคร”

